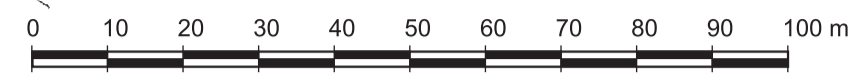


# MIEJSCOWY PLAN ZAGOSPODAROWANIA PRZESTRZENNEGO CZĘŚCI WSI WÓLKA (PODZIELONA DZIAŁKA O NR EW. 191) W GMINIE LESZNO

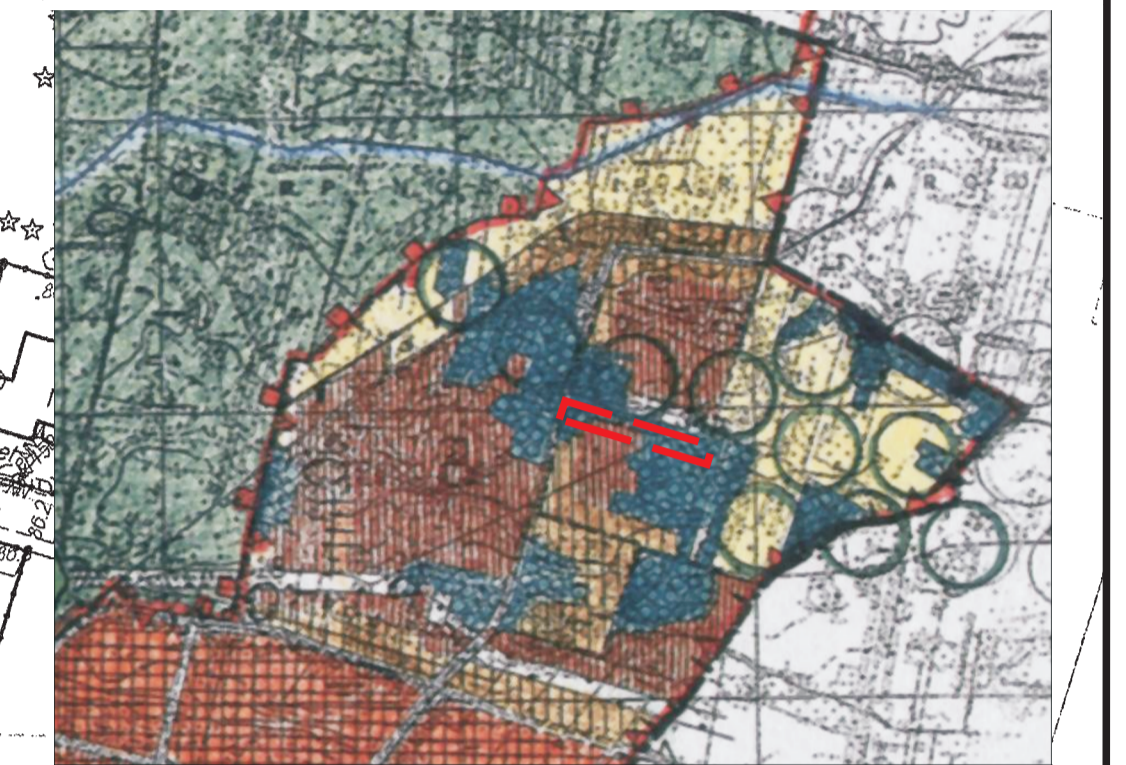
SKALA 1:1000



Załącznik nr 1 do uchwały nr ..... / ..... / 2013  
Rady Gminy Leszno z dnia: ..... 2013 r.



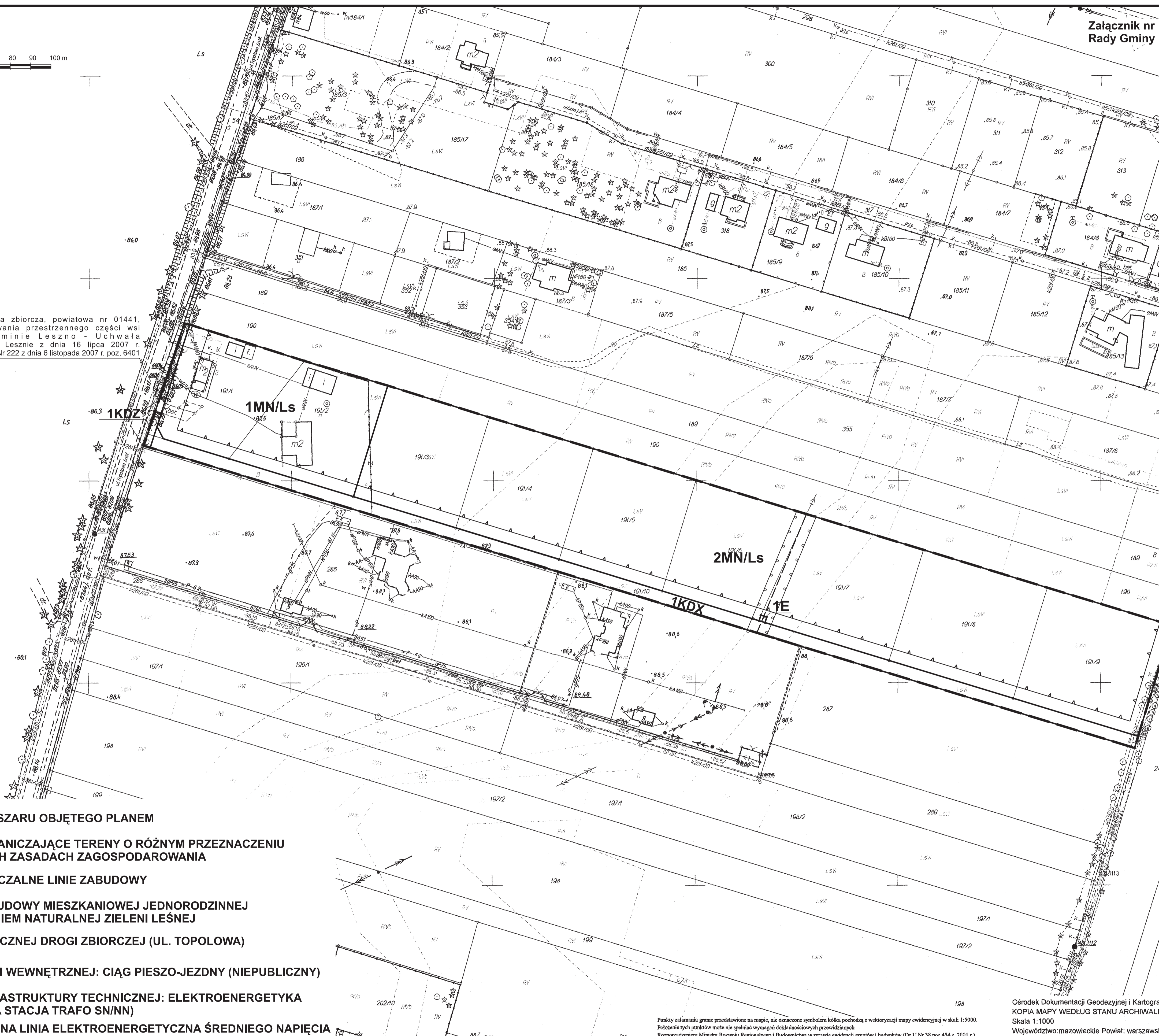
WYRYS ZE STUDIUM UWARUNKOWAŃ I KIERUNKÓW  
ZAGOSPODAROWANIA PRZESTRZENNEGO GMINY LESZNO  
UCHWALONEGO UCHWAŁĄ NR XXVIII/208/2001  
RADY GMINY LESZNO Z DNIA 21 WRZEŚNIA 2001 r.



**LEGENDA:** SKALA 1:25000

TERENY NIE PODLEGAJĄCE URBANIZACJI	
	LASY
	STRATEGICZNE POWIĄZANIA PRZYRODNICZE KPN Z OTOCZENIEM
	ZACHOWANIE I OCHRONA ZACHOWANIE, KONTYNUACJA ZALESIEN
TERENY PRZEZNACZONE I PROPONOWANE DO PRZEZNACZENIA POD ZAINWESTOWANIE (STREFA WIODĄCEJ FUNKCJI MIESZKANIOWEJ)	
	TERENY ZABUDOWY MIESZKANIOWEJ PRZEZWIĘDZIANE POD ZAINWESTOWANIE W STUDIUM
	REALIZACJE ZABUDOWY JEDNORODZINNEJ ZORGANIZOWANEJ, USŁUGI TOWARZYSZĄCE
	GRANICA OPRACOWANIA PLANU MIEJSCOWEGO

ul. Topolowa, publiczna droga zbiorcza, powiatowa nr 01441, miejscowy plan zagospodarowania przestrzennego części wsi Wiktorów i Wólka w gminie Leszno - Uchwała Nr XIII/70/2007 Rady Gminy w Lesznie z dnia 16 lipca 2007 r. Dz. U. Województwa Mazowieckiego Nr 222 z dnia 6 listopada 2007 r. poz. 6401



- GRANICE OBSZARU OBJĘTEGO PLANEM
- LINIE ROZGRANICZAJĄCE TERENY O RÓŻNYM PRZEZNACZENIU LUB RÓŻNYCH ZASADACH ZAGOSPODAROWANIA
- NIEPRZEKRACZALNE LINIE ZABUDOWY
- TERENY ZABUDOWY MIESZKANIOWEJ JEDNORODZINNEJ Z ZACHOWANIEM NATURALNEJ ZIELENI LEŚNEJ
- TEREN PUBLICZNEJ DROGI ZBIORCZEJ (UL. TOPOLOWA)
- TEREN DROGI WEWNĘTRZNEJ: CIĄG PIESZO-JEZDNY (NIEPUBLICZNY)
- TERENY INFRASTRUKTURY TECHNICZNEJ: ELEKTROENERGETYKA (NASŁUPOWA STACJA TRAFO SN/NN)
- NAWIETRZNA LINIA ELEKTROENERGETYCZNA ŚREDNIEGO NAPIĘCIA WRĄZ ZE STREFĄ OCHRONNĄ ( o szerokości 5 m od osi linii)

Punkty załamania granic przedstawione na mapie, nie oznaczone symbolem kółka podlegają z wektoryzacji mapy ewidencyjnej w skali 1:5000. Półkolem tych punktów może nie spełniać wymogów dokładnościowych przewidzianych Rozporządzeniem Ministra Rozwoju Regionalnego i Budownictwa w sprawie ewidencji gruntów i budynków (Dz.U.Nr: 38 poz 454 z 2001 r.)

Opracowano systemem GEO-MAP. Skala 1 : 1000. Wydrukował(a): Sebastian Szuba dn.: 2012.02.16 godz: 12:57:56. Strona 1/1

Ośrodek Dokumentacji Geodezyjnej i Kartograficznej w Ożarowie Maz. Skala 1:1000  
Województwo:mazowieckie Powiat: warszawski zachodni  
Jenostka ewidencyjna : Leszno  
Obręb : Wólka;Działka : 191/10,191/1

STAROSTA WARSZAWY WACHOWSKI  
OZAROWIE MAZOWIECKIE  
16 LUT. 2012  
mgr inż. Waldemar Dobaczewski

STAROSTA WARSZAWY WACHOWSKI  
OZAROWIE MAZOWIECKIE  
16 LUT. 2012  
mgr inż. Waldemar Dobaczewski