

SKRZYŃKA ULICZNA DO ZASUW

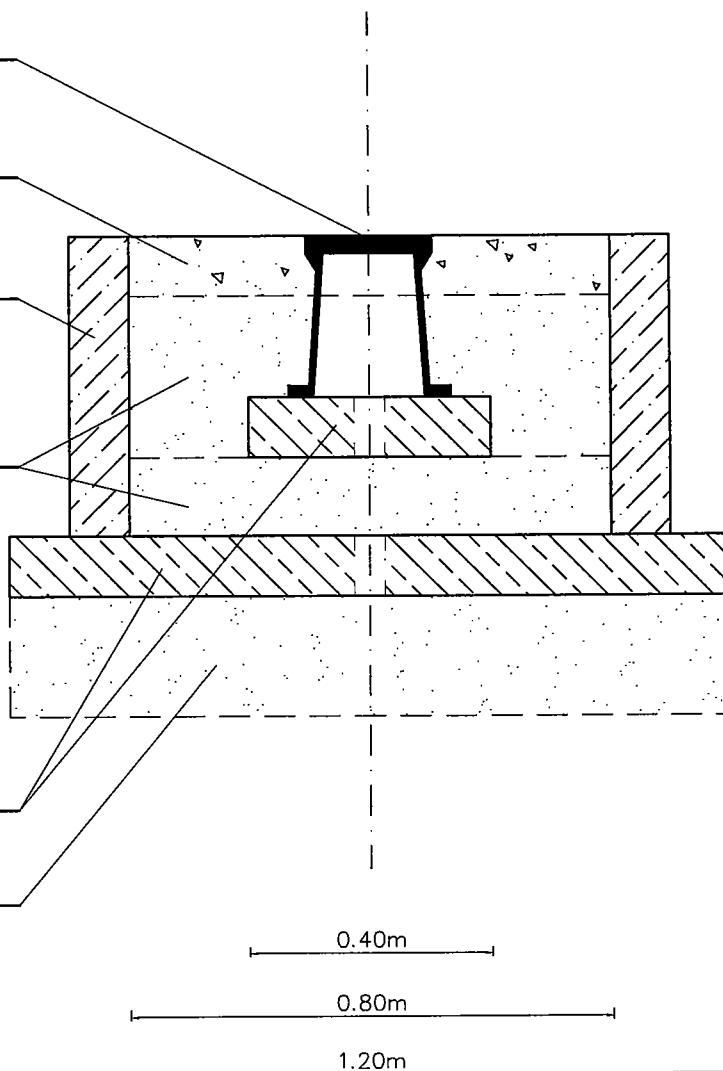
WARSTWA TŁUCZNIQA gr. 10 cm

PREFABRYKOWANY KRAG ŻELBETOWY
 \varnothing 0,8m; H=0,5m

ZAGĘSZCZONA WARSTWA PIASKU
 STABILIZOWANEGO CEMENTEM kl. 32,5
 ZAWARTOŚĆ CEMENTU W STOSUNKU
 DO MASY SUCHEGO PIASKU - 5%.
 ZAGĘSZCZAC WARSTWAMI

PODBUDOWA GRUBOŚCI 10 cm
 Z BETONU C8/10

ZAGĘSZCZONA WARSTWA PIASKU gr. 20cm
 STABILIZOWANEGO CEMENTEM kl. 32,5
 ZAWARTOŚĆ CEMENTU W STOSUNKU
 DO MASY SUCHEGO PIASKU - 5%.
 ZAGĘSZCZAC WARSTWAMI



INSTAL-NET Technika instalacyjno-sanitarna Cybulice Małe, ul. Spokojna 20 05-152 Czosnów tel. 22 794-13-36	Funkcja	Imię i nazwisko	Nr uprawnienia	Podpis
	Projektował	mgr inż. Anna Chudzicka	Wa-384/02	<i>[Signature]</i>
	Opracował	mgr inż. Anna Chudzicka	Wa-384/02	<i>[Signature]</i>
	Sprawdził	mgr inż. Małgorzata Flis	Wa-115/02	<i>[Signature]</i>
Temat (Obiekt) PROJEKT BUDOWLANY BUDOWY ODCINKA SIECI WODOCIĄGOWEJ W ULICY REGINY W LESZNE (dz. nr ew. 706/9, 707/6, obręb 0011 Leszno, jedn. ew. 143204_2 Leszno)	Branża		Data	
	TECHNOLOGIA		07/2017r.	
	Nr umowy		22/2017	
Nazwa rysunku SCHEMAT OBUDOWY SKRZYŃKI DO ZASUW	Nr rysunku		Skala	
	4		-	