

SKRZYŃKA ULICZNA DO ZASUW

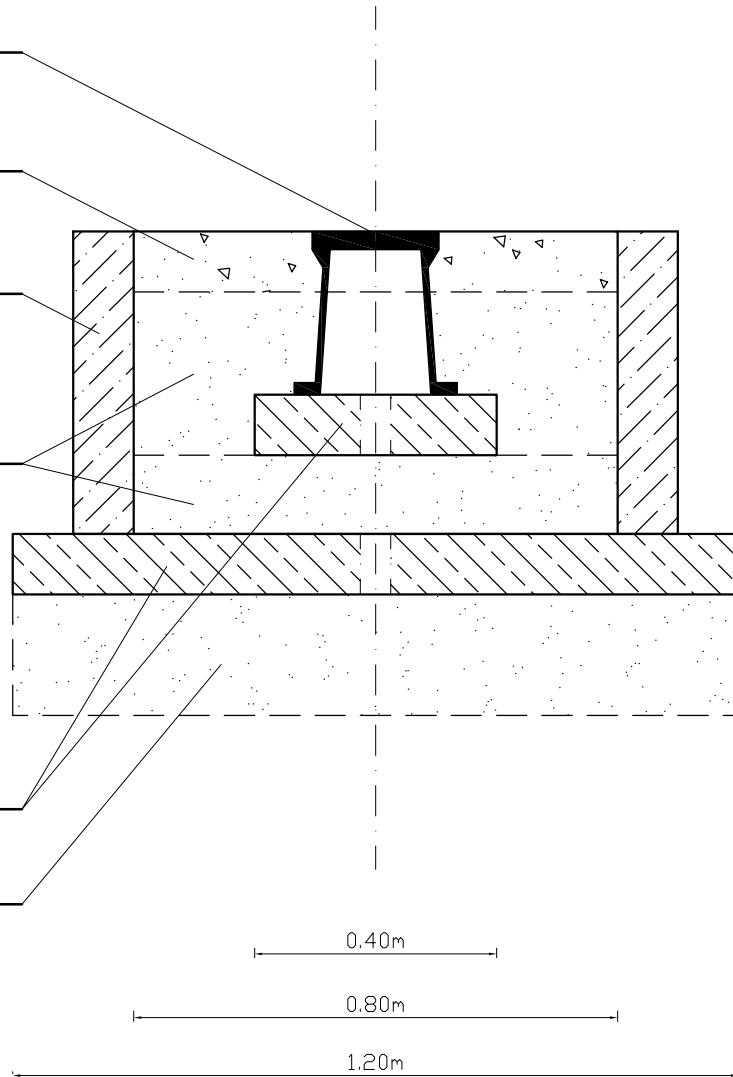
WARSTWA TŁUCZNIĄ gr. 10 cm

PREFABRYKOWANY KRĄG ŻELBETOWY
 \varnothing 0,8m; H=0,5m

ZAGĘSZCZONA WARSTWA PIASKU
 STABILIZOWANEGO CEMENTEM kl. 32,5
 ZAWARTOŚĆ CEMENTU W STOSUNKU
 DO MASY SUCHEGO PIASKU - 5%.
 ZAGĘSZCZAĆ WARSTWAMI

PODBUDOWA GRUBOŚCI 10 cm
 Z BETONU C8/10

ZAGĘSZCZONA WARSTWA PIASKU gr. 20cm
 STABILIZOWANEGO CEMENTEM kl. 32,5
 ZAWARTOŚĆ CEMENTU W STOSUNKU
 DO MASY SUCHEGO PIASKU - 5%.
 ZAGĘSZCZAĆ WARSTWAMI



INSTAL-NET Technika instalacyjno-sanitarna Cybulice Małe, ul. Spokojna 20 05-152 Czosnów tel. 22 794-13-36	Funkcja	Imię i nazwisko	Nr uprawnienia	Podpis
	Projektował	mgr inż. Anna Chudzicka	Wa-384/02	
	Opracował	mgr inż. Anna Chudzicka	Wa-384/02	
	Sprawdził	inż. Jan Wojcieszki	St-596/86	
Temat (Obiekt) PROJEKT BUDOWLANY BUDOWY ODCINKA SIECI WODOCIĄGOWEJ W ZABORÓWKU (dz. nr ew. 254/3, 254/4, 254/5, 254/6, 254/7, 254/8, 254/9, 254/10, 254/12, 254/8, 255/5, 256/9, 257/18, 257/14, 257/17, obręb 0035 Zaborówek, jedn. ew. 143204_2 Leszno)			Branża	Data
Nazwa rysunku SCHEMAT OBUDOWY SKRZYŃKI DO ZASUW			TECHNOLOGIA	11.2018r.
			Nr umowy 22/2018	
			Nr rysunku	Skala
			5	-