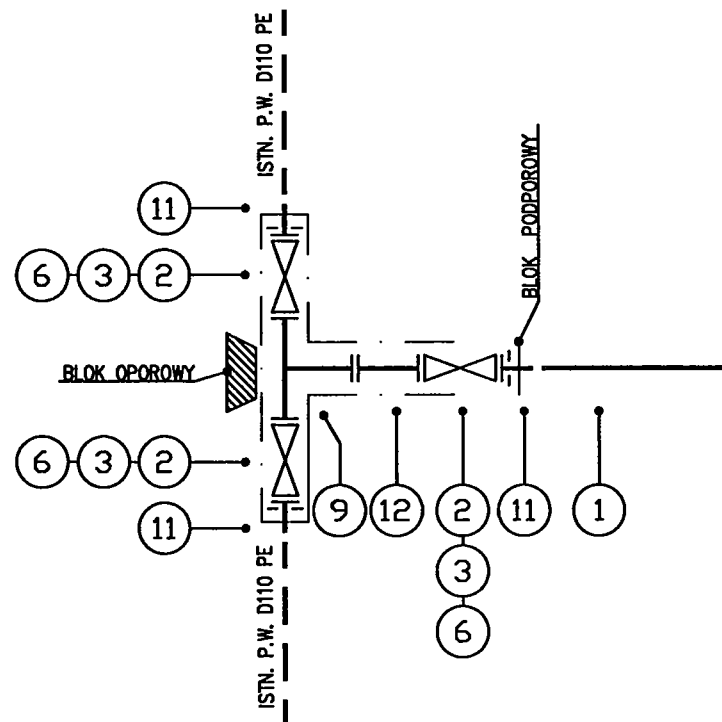
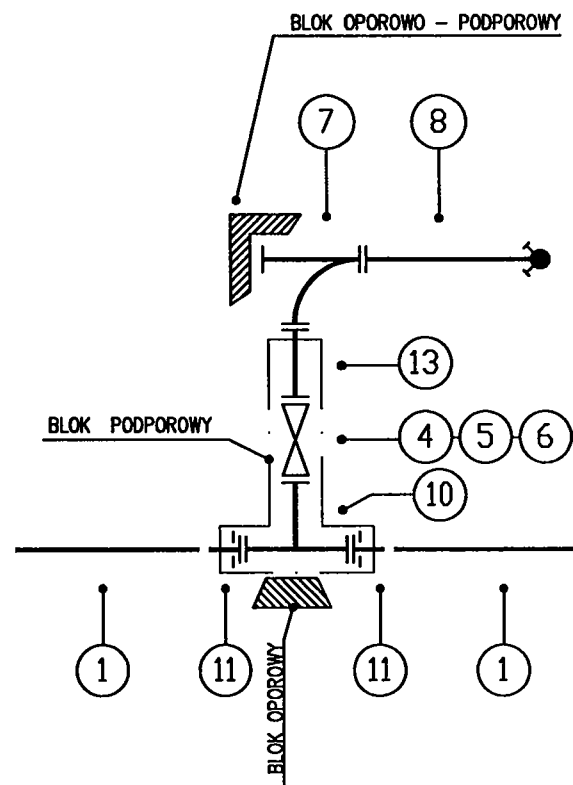


W1



W2



L.P.	WYSZCZEGÓLNIENIE	WYMIAR	ILOŚĆ	MIEJSCE MONTAŻU NR WĘZŁA LUB PIKIETA
1	RURY CIŚNIENIOWE Z PE100 PN10	D110x6,6	L=154,5m	W1-W3
2	ZASUWA KLINOWA KOŁNIERZOWA Z TRZPIENIEM NIEWZNOŚCZĄCYM - ŻELIWNIA	DN 100	3 SZT.	W1
3	OBUDOWA DO ZASUW KLINOWYCH OWALNYCH - ŻELIWNIA	DN 100	3 SZT.	W1
4	ZASUWA KLINOWA KOŁNIERZOWA Z TRZPIENIEM NIEWZNOŚCZĄCYM - ŻELIWNIA	DN 80	1 SZT.	W2
5	OBUDOWA DO ZASUW KLINOWYCH OWALNYCH - ŻELIWNIA	DN 80	1 SZT.	W2
6	SKRZYŃKA ULICZNA DO INSTALACJI WODNYCH - ŻELIWNIA	-	4 SZT.	W1, W2
7	KOLANO ZE STOPKĄ POD HYDRANT POŻAROWY-ŻEL	DN80	1 SZT.	W2
8	HYDRANT POŻAROWY NADZIEMNY Z SAMOCZYNNYM ODWODNIENIEM - ŻELIWNIA	DN 80	1 SZT.	W2
9	TRÓJNIK KOŁNIERZOWY (T) - ŻELIWNIA	DN 100/100	1 SZT.	W1
10	TRÓJNIK KOŁNIERZOWY (T) - ŻELIWNIA	DN 100/80	1 SZT.	W2
11	TULEJA KOŁNIERZOWA PE Z KOŁNIERZEM STALOWYM	DN100/D110	5 SZT.	W1, W2
12	PROSTKA DWUKOŁNIERZOWA ŻELIWNIA	DN100; L=0,5m	1 SZT.	W1
13	PROSTKA DWUKOŁNIERZOWA ŻELIWNIA	DN80	1 SZT.	W2
14	ŁUK - KOLANO PE D110/60°	D110/60°	1 SZT.	plk. 7,5

BIURO USŁUG PROJEKTOWYCH KANPRO inż. Jan Wojcieszki 03-752 Warszawa ul. Rodzyńskiego 38/38/40 m. 11 tel. 22 251 91 73 Regon 010300783; NIP 536-100-52-86	Funkcja	Imię i nazwisko	Nr uprawnienia	Podpis
	Projektował	inż. Jan Wojcieszki	St-596/86	<i>Jan Wojcieszki</i>
	Opracował	inż. Jan Wojcieszki	St-596/86	<i>Jan Wojcieszki</i>
	Sprawdził	mgr inż. Grażyna Osko	Wa-507/94	<i>Grażyna Osko</i>
Temat (Obiekt) PROJEKT BUDOWLANY BUDOWY ODCINKA SIECI WODOCIĄGOWEJ W DZIAŁCE O NR EWID. 21/19 WE WSI POWĄŻKI (dz. nr ew. 22, 21/18, 21/19, obręb 0018 Powązki, jedn. ew. 143204_2 Leszno)			Branda	Data
			TECHNOLOGIA	06.2017r.
Nazwa rysunku SCHEMATY WĘZŁÓW			Nr umowy	
			25/2017	
			Nr rysunku	Skala
			3	1:500