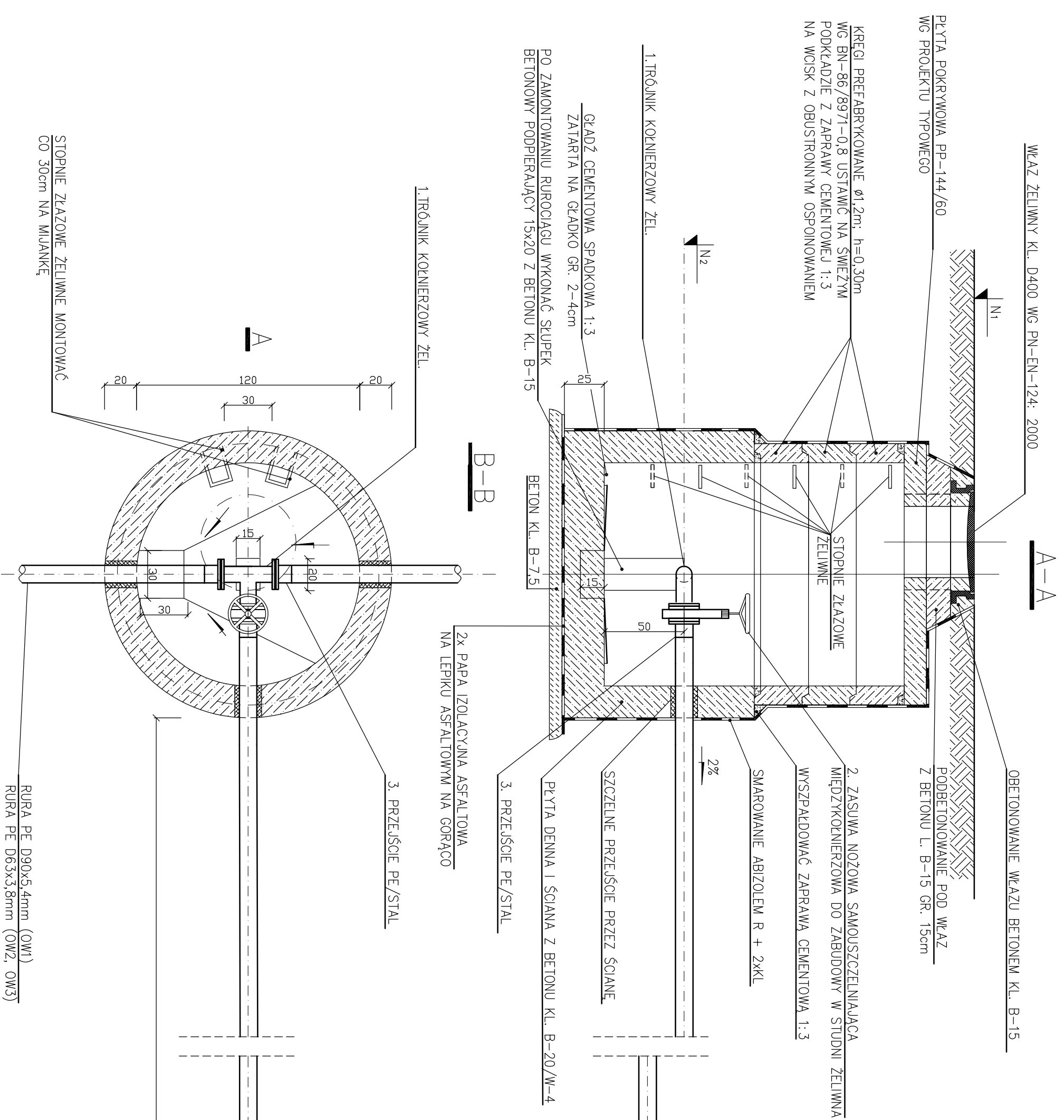


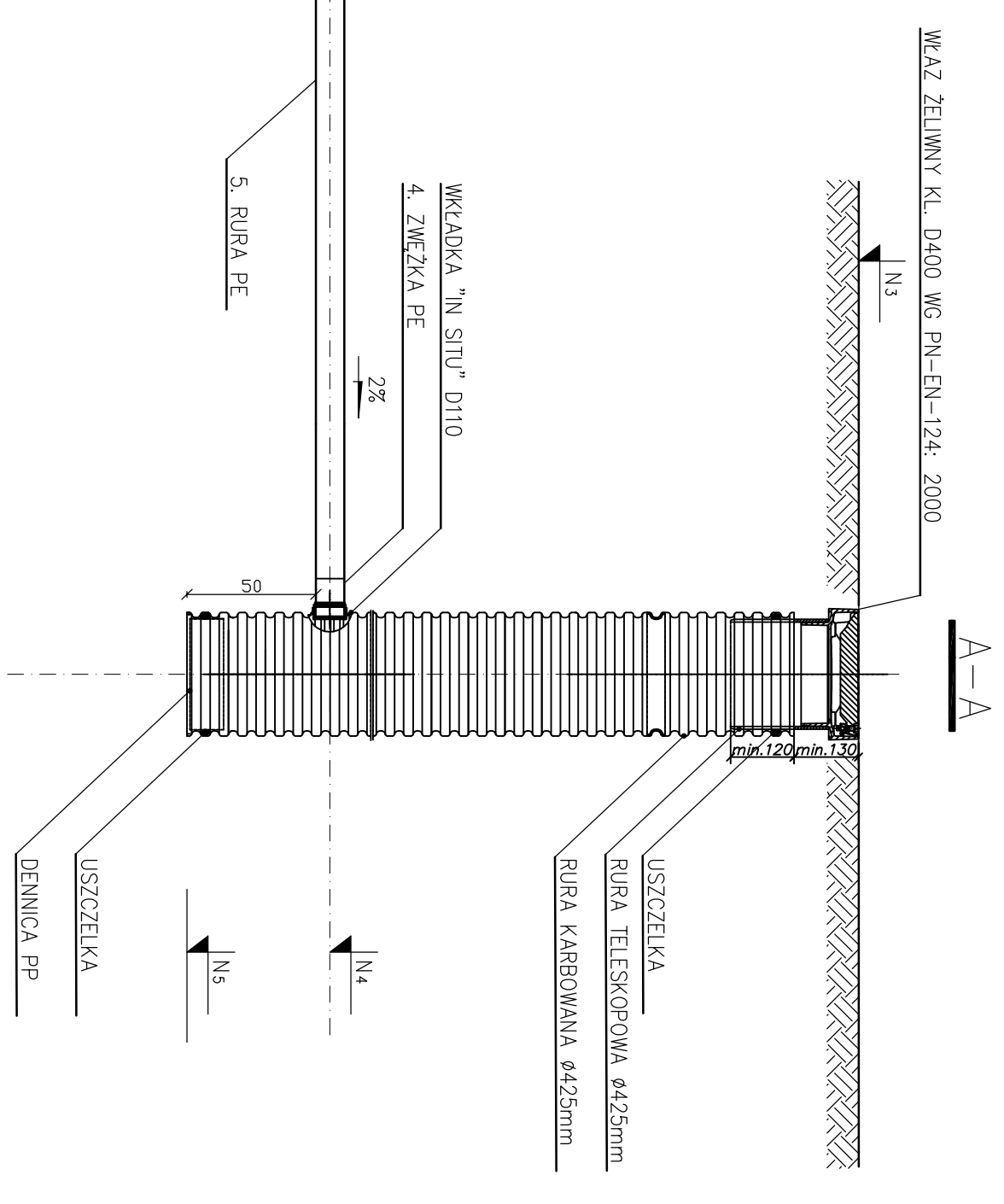
STUZIENKA Z ODWODNIENIEM

OW1 OW2 OW3



STUZIENKA SPUSTOWA

OW1* OW2* OW3*



RZĘDNE w m n.p.m

NR STUDIUM	N1	N2	N3	N4	N5	L [m]
OW1	92,00	90,32	-	-	-	2,0
OW1*	-	-	92,40	90,28	89,73	-
OW2	90,70	89,14	-	-	-	2,0
OW2*	-	-	90,70	89,10	88,57	-
OW3	92,87	91,32	-	-	-	2,5
OW3*	-	-	92,82	91,27	90,74	-

L.P.	WYSZCZEGÓLNIENIE	OW1	OW2	OW1*	OW3*
1	TRÓJNIK KOL. ŻELIWNY	DN80	DN50	-	-
2	ZASUWA KOL. ŻELIWNIA	DN80	DN50	-	-
3	TULEJA KOL. Z PRZECIWKIERZENIEM	Ø90/Ø80	Ø65/Ø63	-	-
4	ZWĘZKA PE	-	-	Ø110/Ø90	Ø110/Ø63
5	RURA PE	Ø60x5,4	Ø63x3,8	-	-

INSTAL-NET		nr operowania		Fobisp	
Technika Instalacyjno-sanitarna	Projektant	mgr inż. Anna Chudzińska	W-394/02		
Opulskie Wka, ul. Szkoła 20	Sprowadzi	mgr inż. Anna Chudzińska	W-394/02		
05-152 Czestochowa	Inst. Jan. Wojcieszki		S1-596/06		
ul. 22 04-15-35					
Projekt (Obekt)					
PROJEKT BUDOWLANY					
BUDOWY SIECI KANALIZACJI SANITARNEJ					
W WILCZACH BRZOZOWKA, WESZCZY I ŻELIŃCE W ZAKRĘKOWIE, gm. LESZNO					
Nazwa projektu					
SCHEMATY STUZIENEK Z ODWODNIENIEM					
OW1, OW2, OW3					
Nr projektu					
24					