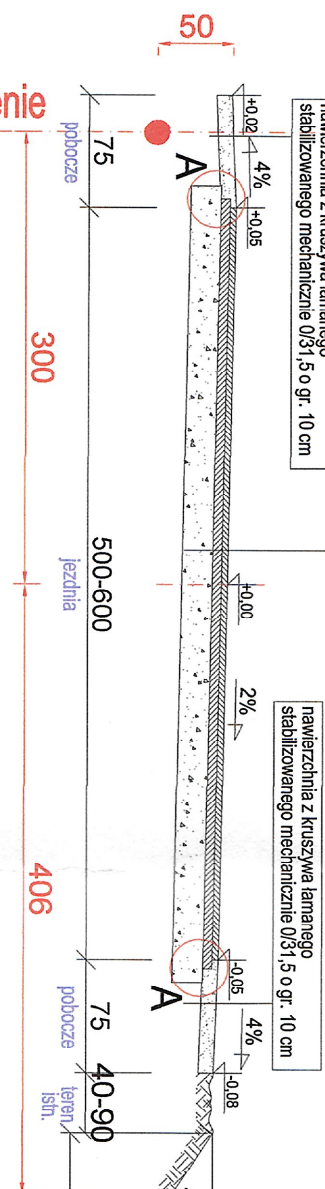


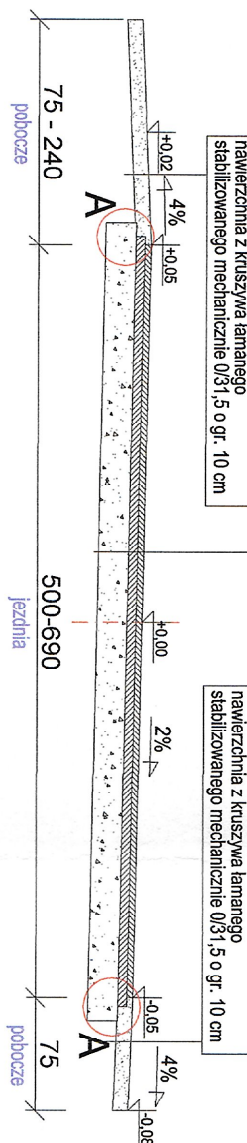
### PRZEKRÓJ NORMALNY NR 1

warstwa szeregowa z asfaltobetonu AC8S gr. 4cm  
warstwa wiążąca z asfaltobetonu AC12W gr. 8cm  
podbudowa z kruszywa łamanego stabilizowanego mechanicznie U/31,5 o gr. 22 cm  
rozbiórka istn. nawierzchni szer. 3,0 - 4,5m



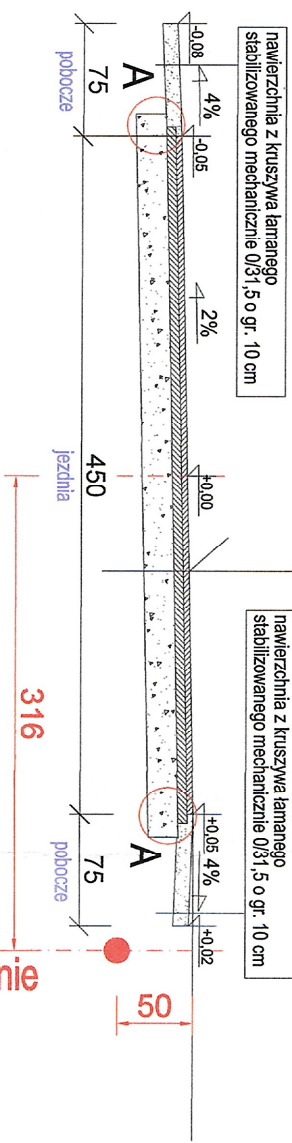
### PRZEKRÓJ NORMALNY NR 3

warstwa szeregowa z asfaltobetonu AC8S gr. 4cm  
warstwa wiążąca z asfaltobetonu AC12W gr. 8cm  
podbudowa z kruszywa łamanego stabilizowanego mechanicznie U/31,5 o gr. 22 cm  
rozbiórka istn. nawierzchni szer. 3,0 - 4,5m



### PRZEKRÓJ NORMALNY NR 5

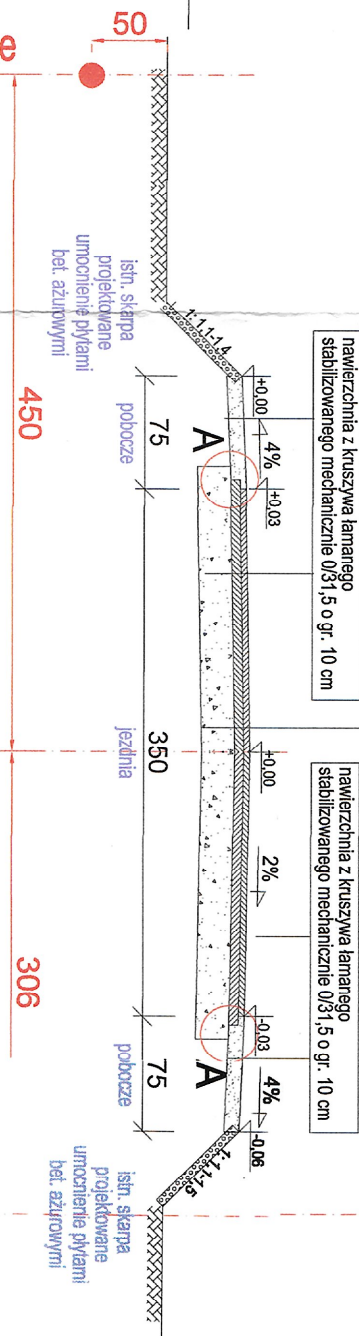
warstwa szeregowa z asfaltobetonu AC8S gr. 4cm  
warstwa wiążąca z asfaltobetonu AC12W gr. 8cm  
podbudowa z kruszywa łamanego stabilizowanego mechanicznie U/31,5 o gr. 22 cm  
rozbiórka istn. nawierzchni szer. 3,0 - 4,5m



linia anpowietrzna

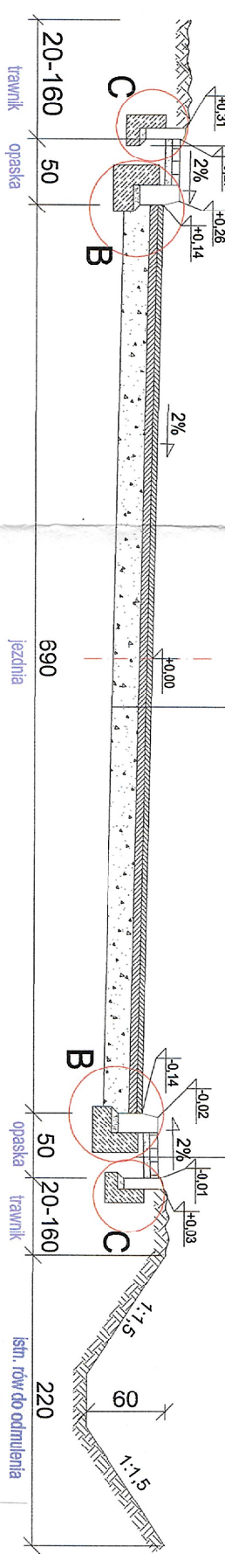
### PRZEKRÓJ NORMALNY NR 2

warstwa szeregowa z asfaltobetonu AC8S gr. 4cm  
warstwa wiążąca z asfaltobetonu AC12W gr. 8cm  
podbudowa z kruszywa łamanego stabilizowanego mechanicznie U/31,5 o gr. 22 cm  
rozbiórka istn. nawierzchni szer. 3,0 - 4,5m



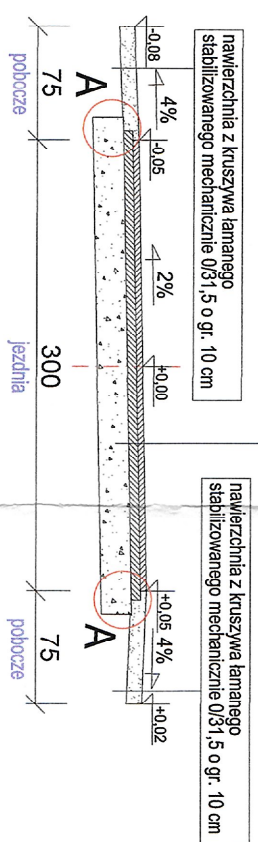
### PRZEKRÓJ NORMALNY NR 4

koszka betonowa fazowania - gr. 6cm  
podsyłka cem. - płask. 1,5 - gr. 5cm  
podłoga gruntowa



### PRZEKRÓJ NORMALNY NR 6

warstwa szeregowa z asfaltobetonu AC8S gr. 4cm  
warstwa wiążąca z asfaltobetonu AC12W gr. 8cm  
podbudowa z kruszywa łamanego stabilizowanego mechanicznie U/31,5 o gr. 22 cm  
rozbiórka istn. nawierzchni szer. 3,0 - 4,5m



linia anpowietrzna

<b>INZDRÓG S.C.</b> Krystyna i Wiesław Łuszyński ul. Chmielnicka 106A/58, 86-300 Grudziądz tel./fax: (059) 4838042, biuro@inzdrog.com.pl http://www.inzdrog.com.pl		inwestor: Wójt Gminy Leszno Alena Wojska Polskiego 21 05-084 Leszno	znak projektu: 19-13
biuro projektowe: ZAKAD PROJEKTOWANIA, NADZORU I USŁUG CONSULTINGOWYCH	adres biura: DROGOWA PROJEKT BUDOWLANY	nr UAN-IV-8346/SS/T/0/86 mgr inż. Wiesław Łuszyński upr. proj.	data projektu: 19-13
linka, imię i nazwisko: mgr inż. Wiesław Łuszyński	numer i zakres uprawnień: Uprawnienia nr UAN-IV-8346/SS/T/0/86 do projektowania bez ograniczeń w specjalności konstrukcyjno-inżynierskiej w zakresie dróg, lotniskowych dróg startowych i manipulacyjnych	nr UAN-IV-8346/SS/T/0/86 mgr inż. Edyta Misiek	data rysunku: 19-13
projektant: mgr inż. Edyta Misiek	Uprawnienia nr KUP/0734/P/OOD/09 do projektowania bez ograniczeń w specjalności drogowej	mgr inż. Krystyna Łuszyńska	data rysunku: 19-13
sprawdzający: mgr inż. Edyta Misiek	Uprawnienia nr KUP/0734/P/OOD/09 do projektowania bez ograniczeń w specjalności drogowej	opracowujący: mgr inż. Krystyna Łuszyńska	data rysunku: 19-13
przebieg: PRZEKROJE NORMALNE	nr rysunku: 3	skala rysunku: 1:50	data rysunku: grudzień 2019

mgr inż. Wiesław Łuszyński  
 upr. proj. 19-13  
 nr UAN-IV-8346/SS/T/0/86

20 31 20