

## OŚWIADCZENIE

Na podstawie art. 20 ust. 4 ustawy z dnia 7 lipca 1994r – *Prawo budowlane* (jednolity tekst Dz. U. Nr 207 z 2003r. poz. 2016 z późniejszymi zmianami).

OŚWIADCZAM

że projekt wykonawczy:

### **Budowa wielofunkcyjnego parkingu dla obsługi turystyki we wsi Leszno**

został sporządzony zgodnie z obowiązującymi przepisami oraz zasadami wiedzy technicznej i jest kompletny z punktu widzenia celu jakiemu ma służyć.

ZESPÓŁ PROJEKTOWY:				
Stanowisko	Imię I Nazwisko	Numer uprawnień	Branża	Pieczętka / Podpis
Projektant:	mgr inż. Szymon Materek	MAZ/0021/PWOD/07	drogowa	

# OPIS TECHNICZNY

## do projektu zagospodarowania terenu

### 1.Przedmiot inwestycji

Przedmiotem inwestycji jest budowa wielofunkcyjnego parkingu dla obsługi turystyki we wsi Leszno, gmina Leszno, powiat warszawski zachodni.

#### 1.1. Podstawa opracowania

- Umowa nr 36/2014 z 31 marca 2014r. z Gminą Leszno,
- Aktualna mapa do celów projektowych w skali 1:500,
- Wypis i wyrys z planu zagospodarowania przestrzennego Gminy Leszno,
- Decyzja nr 161/w/2014 Starosty Warszawskiego Zachodniego stwierdzająca wygaśnięcie decyzji nr 2259/09 znak AiB.7350.7351/1882/09 z dnia 29.10.2009r.
- Decyzja nr 361/2014 Wójta Gminy Leszno o środowiskowych uwarunkowaniach zgody na realizację przedsięwzięcia;
- Pomiary terenowe wykonane przez projektanta,
- Normy i przepisy obowiązujące przy projektowaniu dróg: Rozporządzenie Ministra Transportu i Gospodarki Morskiej z dnia 2 marca 1999r. w sprawie warunków technicznych, jakim powinny odpowiadać drogi publiczne i ich usytuowanie. ( Dz. U. nr 43 z dnia 14 maja 1999r. poz. 430 ).

#### 1.2. Lokalizacja inwestycji

Przedmiotowa inwestycja zlokalizowana jest na terenie powiatu warszawskiego zachodniego w gminie Leszno we wsi Leszno na działkach nr ewidencyjny 971/20, 971/21, 971/24, 971/25 i 1077 ID. 143204\_2.0011 Leszno.

#### 1.3 Rodzaj, zakres i cel inwestycji

W zakres całego opracowania branży drogowej wchodzi:

- projekt budowlany;
- projekt wykonawczy;
- specyfikacje techniczne wykonania i odbioru robót budowlanych;
- przedmiar robót;
- kosztorys inwestorski;
- kosztorys ofertowy.

Celem niniejszego opracowania jest sporządzenie kompletnego projektu budowlanego stanowiącego podstawę do rozpoczęcia i realizacji zadania inwestycyjnego, jakim jest budowa wielofunkcyjnego parkingu dla obsługi turystyki we wsi Leszno, gmina Leszno, powiat warszawski zachodni.

### 2.Istniejący stan zagospodarowania terenu.

#### 2.1.Warunki ogólne

Teren, na którym będzie zlokalizowany parking (działki nr 971/20, 971/21, 971/24, 971/25) jest własnością Gminy Leszno, pozostający we władaniu Wójta Gminy Leszno, znajduje się przy Zespole Szkół Publicznych w Lesznie przy ulicy Leśnej (działki nr 1076 i 1077).

Na tym terenie znajdują się media: gaz, wodociąg oraz napowietrzne linie energetyczne, które są zlokalizowane głównie wzdłuż projektowanych chodników.

Teren, na którym zaprojektowano parking wraz z drogami manewrowymi i chodnikami, to plac pomiędzy ulicą Leśną, budynkiem Zespołu Szkół Publicznych w Lesznie i prywatnymi posesjami: nr 9, 15 oraz działkami nr 971/23 i 971/22. Teren ten jest niezagospodarowany, częściowo porośnięty trawą, krzewami i niewielkimi drzewami, wykorzystywany jako miejsce postojowe dla samochodów osobowych głównie osób dowożących dzieci do szkoły.

Teren jest połączony z ulicą Leśną dwoma zjazdami. Dla całego tego terenu gmina dysponuje planem zagospodarowania przestrzennego.

## 2.2.Sieć komunikacji drogowej

Teren przeznaczony pod inwestycję bezpośrednio przylega do drogi gminnej, ulicy Leśnej.

Dojazd do ulicy Leśnej od centrum Leszna; drogi wojewódzkiej nr 580, ulicy Sochaczewskiej; drogą gminną, ulicą Szkolną. Dojazd do obiektów szkolnych istniejącą drogą wewnętrzną o nawierzchni asfaltowej z ulicy Leśnej ( dz. nr ewid. 1077 ).

Ruch pieszy na tym odcinku znaczny, komunikacja autobusowa występuje.

## 2.3.Opinia geotechniczna

Warunki gruntowe, proste - z przeprowadzonych oględzin oraz badań wskaźnika piaskowego i kapilarności biernej wynika, że grunty w zakresie głębokości przemarzania (0,00 do 1,00 m) stanowią podłoże w 100% niewysadzinowe ( piaski drobne i piaski średnie ).

Kategoria geotechniczna obiektu budowlanego, pierwsza.

Grupa nośności podłoża dla warunków gruntowo – wodnych, G1.

## 2.4.Szata roślinna

Szata roślinna w obrębie projektowanego obiektu to głównie trawy, krzewy i drzewa nie wymagające decyzji na ich wycinkę..

## 3.Projektowane zagospodarowania terenu.

Rozwiązania przedstawione w dokumentacji zaprojektowano w taki sposób, aby spełniając wymagania obowiązujących ustaw i rozporządzeń oraz ustaleń miejscowego planu zagospodarowania przestrzennego mieściły się w granicach działek wymienionych w pkt. 1.2.

### 3.1.Rozwiązania sytuacyjne

Projektowany parking dla samochodów osobowych będzie zlokalizowany pomiędzy ulicą Leśną, ulicą dojazdową do Zespołu Szkół Publicznych oraz dwiema projektowanymi drogami manewrowymi. Wjazd na projektowany parking będzie od ulicy dojazdowej. Na działkach nr 971/20 i 971/24 zaprojektowano parking wraz z drogami manewrowymi oraz drogę dojazdową dla busów szkolnych z wjazdem od ulicy Leśnej. Na działce nr 971/21, która zgodnie z planem zagospodarowania przestrzennego stanowi część drogi lokalnej zaprojektowano chodnik dla pieszych, pas zieleni oraz część jezdni drogi manewrowej. Na

działce nr 971/25 zaprojektowano drogę dojazdową. Taki układ zaproponowany przez projektanta, uzgodniony przez inwestora wymusza następujące dodatkowe roboty:

- wymianę głowicy hydrantu nadziemnego na głowicę hydrantu podziemnego;
- wymianę ogrodzenia przy Zespole Szkół Publicznych;
- usunięcie krzewów kolidujących z zaprojektowanym parkingiem, niewymagających decyzji na ich wycinke.

### 3.2 Przekroje normalne

Spadki podłużne i poprzeczne dostosowano do warunków terenowych. Spadki jezdni manewrowych skierowane będą w kierunku miejsc postojowych wykonanych z Eko-kratki.

## 4.Zestawienie powierzchni poszczególnych części zagospodarowania terenu ( bilans terenu).

Działka o nr ewid. 971/20 i 971/24 w m. Leszno, gmina Leszno:

Powierzchnia całkowita działki 971/20	0,1150 ha.
Powierzchnia całkowita działki 971/24	0,0998 ha.
Łączna powierzchnia działek	0,2148 ha.
Powierzchnia zabudowana istniejąca	0.
Powierzchnia utwardzona istniejąca	0.
Powierzchnia utwardzona projektowana	0,0476 ha.
- chodniki i drogi manewrowe z kostki betonowej	
Powierzchnia biologicznie czynna:	0,1672 ha.
- miejsca postojowe z Eko-kratki	0,1627 ha.
- powierzchnia nieutwardzona	0,0045 ha.
Wskaźnik intensywności zabudowy	0,20.
Wskaźnik powierzchni biologicznie czynnej	80%.

## 5.Informacje o działce.

Działki nr ewidencyjny 971/20 i 971/24 położone są na terenie usług z zakresu turystyki z dopuszczeniem parkingu terenowego.

Działka nr ewidencyjny 971/21 stanowi część drogi lokalnej.

Działka nr ewidencyjny 971/25 stanowi drogę dojazdową.

Działka nr ewidencyjny 1077 stanowi drogę lokalną.

Działki nr ewidencyjny 971/20, 971/24 i 971/25 położone są na terenie Kampinoskiego Parku Narodowego.

Działki nr ewidencyjny 971/20, 971/21, 971/24, 971/25 i 1077 nie są wpisane do rejestru zabytków oraz nie znajdują się w granicach terenu górniczego.

## 6.Przewidywane zagrożenia dla środowiska oraz higieny i zdrowia użytkowników.

Projektowane elementy zagospodarowania terenu, materiały wbudowane w obiekt nie będą stwarzać żadnego zagrożenia dla bezpieczeństwa lub zdrowia ludzi.

Inwestycja nie wpłynie niekorzystnie na środowisko naturalne.

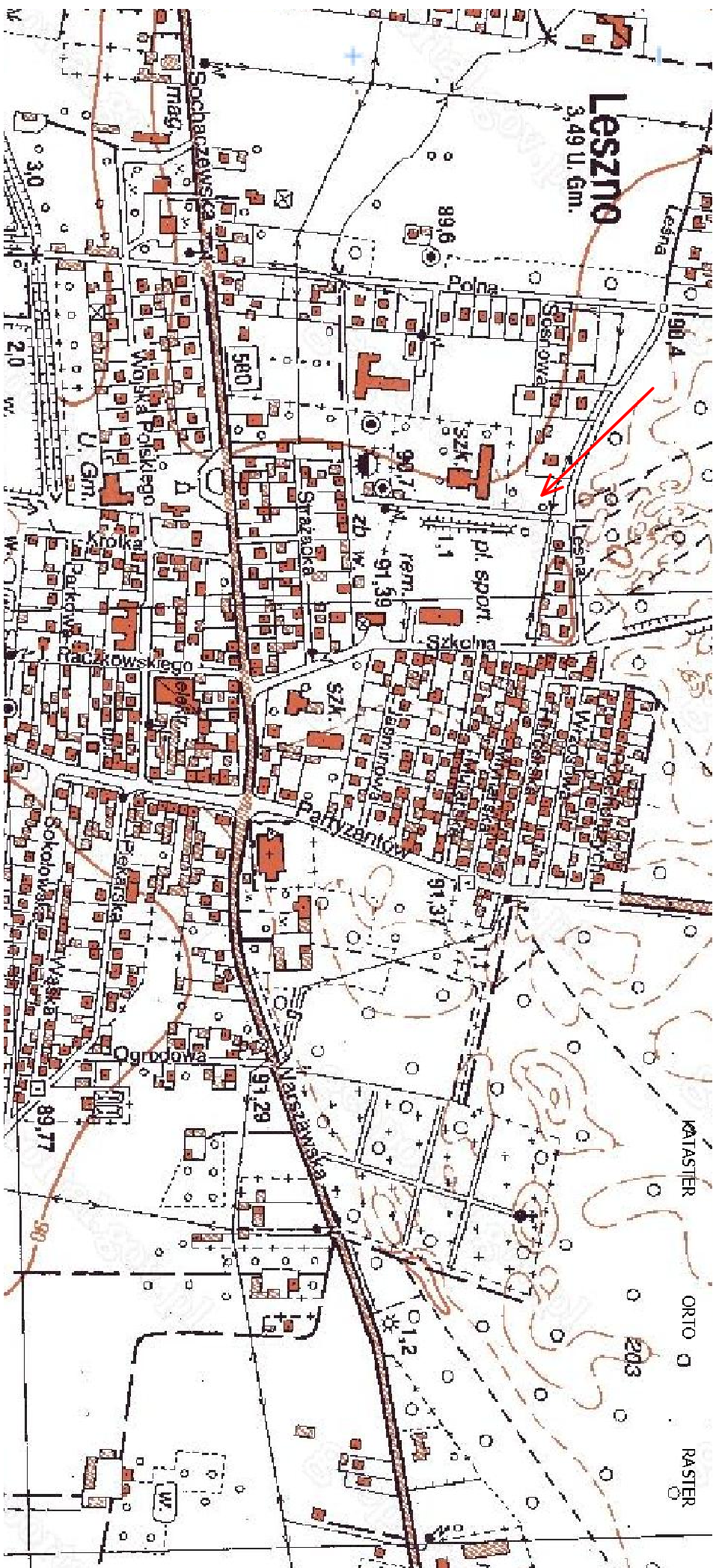
Wpływ inwestycji na środowisko przyrodnicze będzie pozytywny. Wyznaczone miejsca postojowe uporządkują parkowanie pojazdów w obrębie Zespołu Szkół Publicznych oraz przyległego Kampinoskiego Parku Narodowego, zaprojektowane krawężniki uniemożliwią parkowanie na trawie i w miejscach do tego nieprzeznaczonych. Nowa nawierzchnia spowoduje płynniejszy ruch pojazdów osobowych i autobusów, a co za tym idzie mniejsze zużycie paliwa i mniejszą ilość spalin wydalaną do atmosfery. Nawierzchnia parkingu zlokalizowanego na działkach nr 971/20 i 971/24 zapewnia zachowanie minimalnego wskaźnika powierzchni biologicznie czynnej określonego w planie zagospodarowania przestrzennego Gminy Leszno dla tych działek jako 80%.

Inwestycja korzystnie wpłynie na środowisko naturalne.

Projektant:

# ORIENTACJA

skala 1: 5000



Budowa wielofunkcyjnego parkingu dla obsługi  
turystryki we wsi Leszno

Projektant: mgr inż. Szymon Materek

drogi

MAZ/0021/PWOD/07

ZAMAWIAJĄCY:

GMINA LESZNO

UL. WOJSKA POLSKIEGO 21

05-084 LESZNO

WYKONAWCA:

Firma Usługowa

MS

26-400 Przysucha, ul. Szańca 32

tel/fax: 048 675 25 45, mobil: 0 509 024 080

e-mail: smaterek@o2.pl

Poświadczam się, że niniejszy dokument został opracowany w wyniku prac geodezyjnych i kartograficznych, których rezultaty zawiera operat techniczny wpisany do ewidencji materiałów państwowego zasobu geodezyjnego i kartograficznego.

STAROSTA WARSZAWSKI ZACHODNI

Identyfikator ewidencyjny materiału zasobu - operatu technicznego: P.1432.2014.1181

Z up. STAROSTY  
mgr inż. Waldemar Dobaczewski  
Główny Specjalista

Imię, nazwisko i podpis osoby reprezentującej organ

2014-03-20

Data wpisania operatu technicznego do ewidencji materiałów zasobu

**MAPA DO CELÓW PROJEKTOWYCH**

dz. nr 971/20, 971/24, 971/25, 966/1  
w. LESZNO, gm. LESZNO  
pow. warszawski zachodni, woj. mazowieckie

Skala 1: 500 Sekcja: numeryczna

Teren oznaczony kolorem zielonym został zaktualizowany pomiarem sytuacyjno-wysokościowym i inwentaryzacją urządzeń podziemnych w miesiącu MARCA 2014.  
Nie wyklucza się istnienia w terenie innych nie wykazanych na niniejszej mapie urządzeń podziemnych, które nie były zgłoszone do inwentaryzacji.  
Służebności nie stwierdzono.  
Układ współrzędnych 2000  
Układ wysokościowy Kronsztad 2006

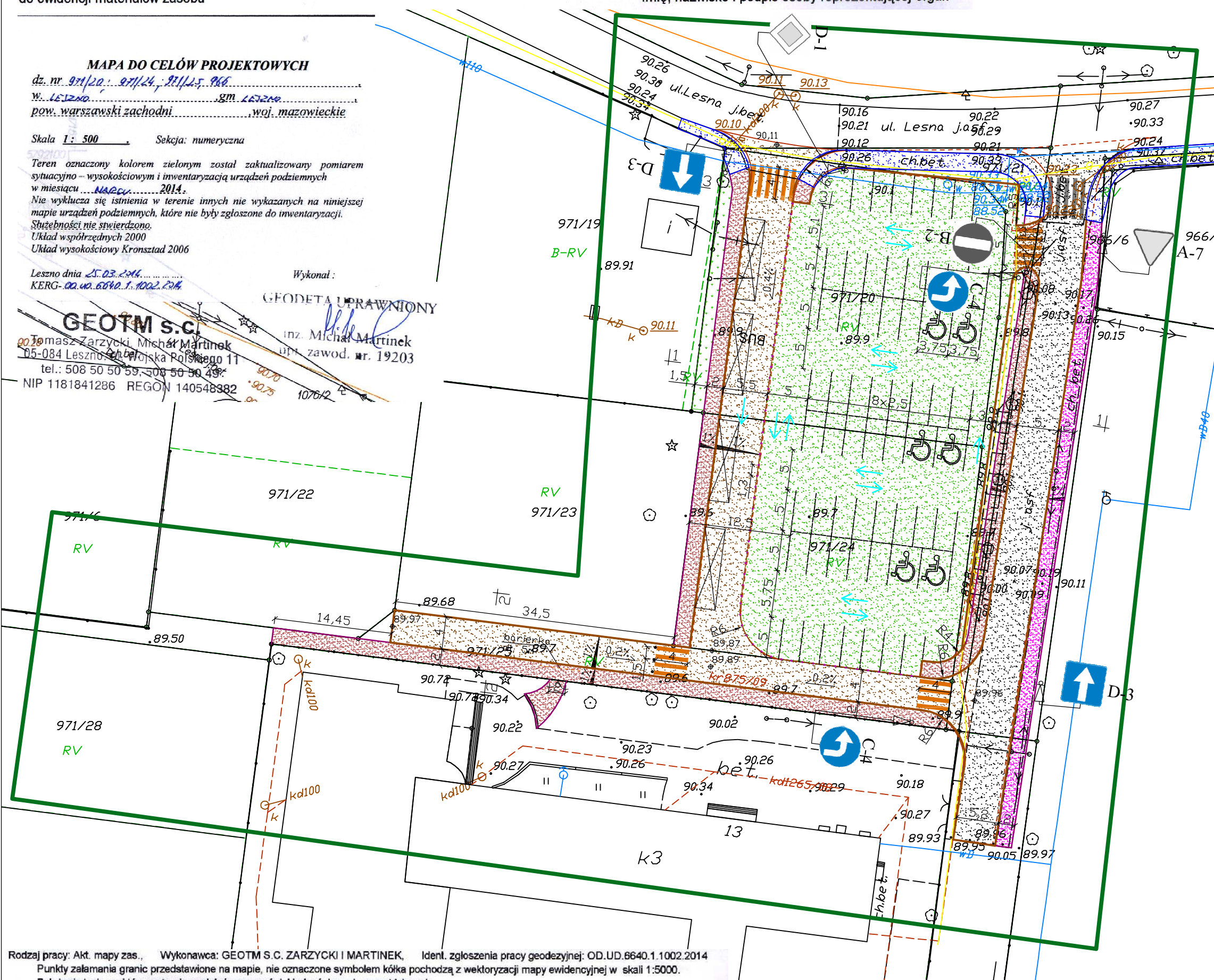
Leszno dnia 25.03.2014.  
KERG-00.wo.6640.1.1002.2014

Wykonał:

GEODETA UPRAWNIONY

**GEOTM S.C.**  
Tomasz Zarzycki, Michał Martinek  
05-084 Leszno, ul. Wojska Polskiego 11  
tel.: 508 50 50 59, 508 50 50 49  
NIP 1181841286 REGON 140548382

inż. Michał Martinek  
upr. zawod. nr. 19203



**LEGENDA:**

- elementy istniejące
- projektowany krawężnik
- projektowane obrzeże
- ogrodzenie do wymiany
- istniejący chodnik
- projektowany chodnik z kostki bet.
- przebudowywany chodnik z kostki bet.
- nawierzchnia z kostki betonowej
- istniejące przejście dla pieszych asfalt
- przejście dla pieszych kostka betonowa
- nawierzchnia trawiasta z eko kratki
- istniejąca nawierzchnia asfaltowa
- teren zielony
- projektowana bariera U12 dł. 5m
- znaczniki parkingowe
- wskazanie kierunku ruchu
- krawężnik z przerwami 30cm, a w przerwach słupki drogowy U12c
- słupki drogowy składany U12c
- projektowane rzędne wysokościowe
- projektowane miejsca busów szkolnych
- A-7 istniejące oznakowanie pionowe
- D-3 projektowane oznakowanie pionowe

59 miejsc parkingowych dla samochodów osobowych, w tym 6 dla osób niepełnosprawnych

ZAMAWIAJĄCY: GMINA LESZNO al. WOJSKA POLSKIEGO 21 05 - 084 LESZNO		 WYKONAWCA: <b>Firma Usługowa MS</b> 26-400 Przysucha, ul. Staszica 32 tel/ fax: 048 675 25 45, mobil: 0 509 024 080 e - mail: smaterek@o2.pl		
AUTORZY	IMIE I NAZWISKO	BRANŻA	NR UPRAWNIENI	PODPIS
Projektant:	mgr inż. Szymon Materek	drogi	MAZ/0021/PWOD/07	
Sprawdzający:	mgr Łukasz Grzegorzczak	-		
Temat: Budowa wielofunkcyjnego parkingu dla obsługi turystyki we wsi Leszno				
Nazwa rysunku: PROJEKT ZAGOSPODAROWANIA TERENU				
Branża:	DROGOWA	Stadium:	Projekt wykonawczy	
Data:	04.2014	Skala:	1:500	Nr umowy: 36/2014
Nr rysunku:		2		

Rodzaj pracy: Akt. mapy zas., Wykonawca: GEOTM S.C. ZARZYCKI I MARTINEK, Ident. zgłoszenia pracy geodezyjnej: OD.UD.6640.1.1002.2014  
Punkty załamania granic przedstawione na mapie, nie oznaczone symbolem kółka pochodzą z wektoryzacji mapy ewidencyjnej w skali 1:5000.  
Położenie tych punktów może nie spełniać wymagań dokładnościowych przewidzianych  
Rozporządzeniem Ministra Rozwoju Regionalnego i Budownictwa w sprawie ewidencji gruntów i budynków (Dz U Nr 38 poz 454 z 2001 r. z późn. zm.)  
Opracowano systemem GEO-MAP, Skala 1 : 500, PL-2000, Wydrukowa(a) : Paulina Cieslik, dn. : 2014.03.21 godz : 11:45:22, Strona 1/1

# OPIS TECHNICZNY

## do projektu architektoniczno - budowlanego

### 1. Przeznaczenie i program użytkowy

Projektowany parking dla obsługi turystyki we wsi Leszno zgodnie z planem zagospodarowania przestrzennego wsi Leszno, gmina Leszno usytuowany jest w granicach terenów oznaczonych w planie literami 35UT/PT. Przeznaczenie podstawowe tych terenów to usługi z zakresu turystyki z dopuszczeniem parkingu terenowego. Drogi dojazdowe bez zmian.

Całkowita powierzchnia projektowanego parkingu to 2148,0 m<sup>2</sup> z czego 476,0 m<sup>2</sup> to chodniki i drogi manewrowe z kostki betonowej a 1672,0 m<sup>2</sup> to miejsca postojowe z eko-kratki polietylenowej.

### 2. Układ konstrukcyjny obiektu

Konstrukcja wszystkich obiektów drogowych została zaprojektowana jak dla nawierzchni przeznaczonych do postoju pojazdów i jezdni manewrowej oraz jak dla nawierzchni chodnika z dopuszczeniem postoju samochodów o ciężarze całkowitym < 2,5t zgodnie z Rozporządzeniem Ministra Transportu i Gospodarki Morskiej z dnia 02.03.1999r. Dz. U. Nr 43 poz. 430 następująco :

1/ Drogi dla autobusów:

- warstwa ścieralna z kostki betonowej szarej gr. 8 cm;
- podsypka cementowo – piaskowa gr. 3 cm;
- podbudowa zasadnicza z tłuczni kamiennej gr. 23 cm;
- warstwa odsączająca z piasku gr. 10 cm;

2/ Chodniki:

- warstwa ścieralna z kostki betonowej gr. 6 cm;
- podsypka piaskowa gr. 3 cm;
- podbudowa zasadnicza z tłuczni kamiennej gr. 10 cm;
- warstwa odsączająca z piasku gr. 5 cm.

3/ Parking:

- warstwa ścieralna z eko kratki polietylenowej z wypełnieniem ziemią ogrodową i obsianiem trawą gr. 5 cm;
- podsypka piaskowa gr. 3 cm;
- podbudowa zasadnicza z tłuczni kamiennej gr. 30 cm;
- warstwa odsączająca z piasku gr. 10 cm.

Charakterystyka zastosowanej nawierzchni z eko kratki:

Dane techniczne:

- wymiary: 335mm x 335mm x 50mm lub 601mm x 407mm x 50mm, grubość ścianek: 5 mm wewnętrzne, 8 mm zewnętrzne,
- materiał: HDPE (PEHD) – niskociśnieniowy polietylen o dużej gęstości odporny na działanie mrozu i promieniowania UV,
- kolor: czarny, zielony, szary,
- przenoszenie nacisku jednostkowego: 2,05 MPa (209,1 t/m<sup>2</sup>) lub 4,00 MPa (400 t/m<sup>2</sup>) zależnie od producenta,

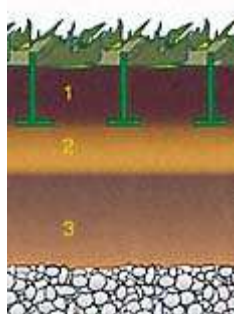


- dodatki: znaczniki parkingowe koloru białego.

#### Zalety:

- wytrzymałość na obciążenia statyczne do 400 t/m<sup>2</sup>,
- powierzchnia przenoszenia obciążenia 75%,
- odporność na mróz i wysoką temperaturę w zakresie temperatur od -30°C do + 80°C,
- odporność na promieniowanie UV,
- tworzywo nie szkodliwe dla środowiska, trwałość ponad 10 lat,
- niewielki ciężar,
- łatwość montażu i demontażu (łatwa i szybka obróbka ręczna piłą tarczową),
- powierzchnia biologicznie czynna 89%,
- pojemność komór stwarzająca optymalne warunki dla wzrostu traw,
- konstrukcja umożliwiająca naturalną cyrkulację wody,
- polietylen do produkcji pochodzi z recyklingu,
- odporność na chemikalia,
- alternatywa dla kostki brukowej lub betonowych płyt chodnikowych.

#### Warstwy konstrukcyjne:



#### 1. Wypełnienie kraty trawnikowej

Ziemia ogrodowa z nasionami traw w stanie luźnym

#### 2. Podsypka piaskowa

Piasek (0/5 do 0/6) o grubości 3 cm

#### 3. Warstwa nośna

Żwir, piasek (0/32) o grubości 20 cm

Tłuczeń (0/45) o grubości 15 do 55 cm

Zalecana warstwa nośna dla zastosowań drogowych:

20-55cm zagęszczonej mieszanki żwirowej lub tłuczniowej 0/32 lub 0/45.

Przykładowe ilości mieszanki:

Wjazdy do garaży	20 - 25 cm
Parkingi	25 - 30 cm
Drogi pożarowe	40 - 45 cm
Drogi dla samochodów ciężarowych	45 - 55 cm
Warstwa wyrównawcza	2 - 3 cm .

### 3. Odwodnienie

Odwodnienie obiektu to odwodnienie powierzchniowe.

Odwodnienie ulicy dojazdowej do Zespołu Szkół Publicznych pozostaje bez zmian.

Odwodnienie projektowanych chodników i dróg manewrowych jest realizowane przy pomocy spadków podłużnych i poprzecznych kierujących spływ wód opadowych na nawierzchnię

parkingu, która ze względu na użytą technologię jest w pełni przepuszczalna.

#### **4. Organizacja ruchu**

Wjazd na projektowany parking i wyjazd z niego będzie od ulicy dojazdowej do Zespołu Szkół Publicznych bezpośrednio połączonej skrzyżowaniem zwykłym typu T z ulicą Leśną. Droga manewrowa oraz droga dojazdowa dla busów szkolnych połączona istniejącym zjazdem z ulicy Leśnej. Ruch na parkingu będzie się odbywał zgodnie z oznakowaniem wskazanym znacznikami parkingowymi.

#### **5. Wskazania technologiczne**

Zastosowane krawężniki betonowe wibroprasowane powinny spełniać wymagania normy PN-EN-1340:2004.

Nawierzchnia dróg manewrowych i chodników powinna być wykonana z kostki betonowej wibroprasowanej spełniającej wymagania normy PN-EN-1338:2005/AC:2007.

Nawierzchnia miejsc postojowych musi być wykonana z eko-kratki z polietylenu HDPE (PEHD), posiadać aprobatę techniczną IBDiM, atest PZH, badania wytrzymałości obciążenia oraz deklarację powierzchni biologicznie czynnej.

#### **6. Inne.**

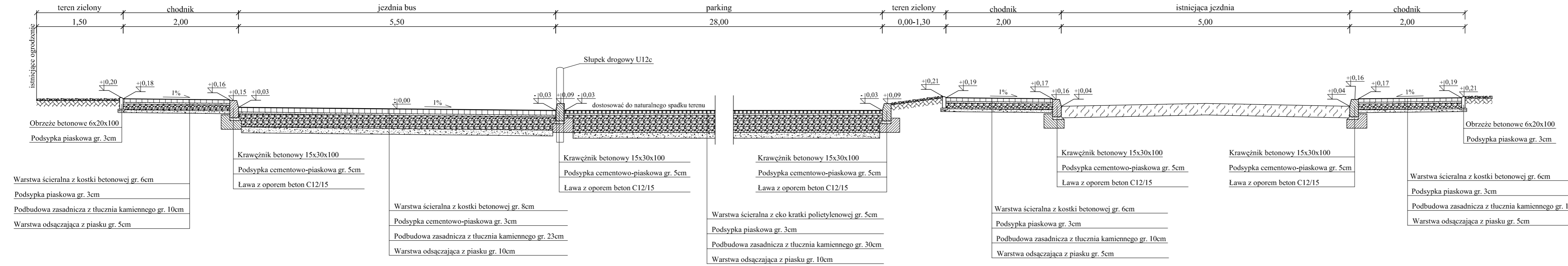
Niniejsze opracowanie jest dokumentacją projektową w stadium projektu budowlanego, nie zawiera szczegółowych opracowań w zakresie przebudowy infrastruktury podziemnej ponieważ podczas inwentaryzacji takiej nie stwierdzono.

Podłoże gruntowe powinno być wyrównane oraz odpowiednio zagęszczone. Teren robót powinien być odpowiednio odwodniony i oznakowany. Grunt oraz materiały konstrukcyjne należy zagęszczać przy wilgotności optymalnej oraz warstwami o grubości dostosowanej do mocy sprzętu zagęszczającego. Wszystkie materiały użyte do przebudowy muszą spełniać normy i mieć stosowne atesty.

Przed przystąpieniem do wykonywania robót należy dokonać zgłoszenia robót właściwemu organowi administracyjno – budowlanemu, wykonać projekt organizacji ruchu na czas budowy i uzyskać jego zatwierdzenie we właściwym organie zarządzającym ruchem drogowym.

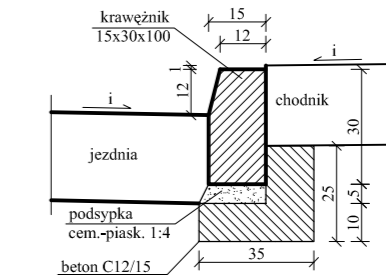
Opracował: mgr inż. Szymon Materek

## PRZEKRÓJ KONSTRUKCYJNY 1-1

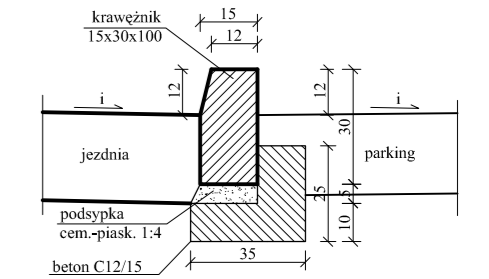


## Szczegóły krawężnika i obrzeża

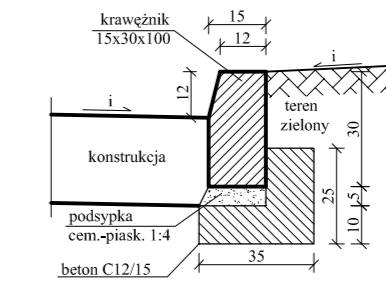
Szczegół krawężnika na ławie fundamentowej z oporem



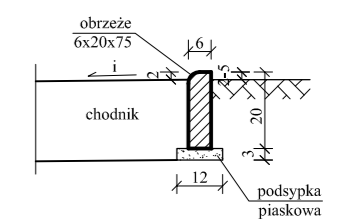
Szczegół krawężnika na ławie fundamentowej z oporem



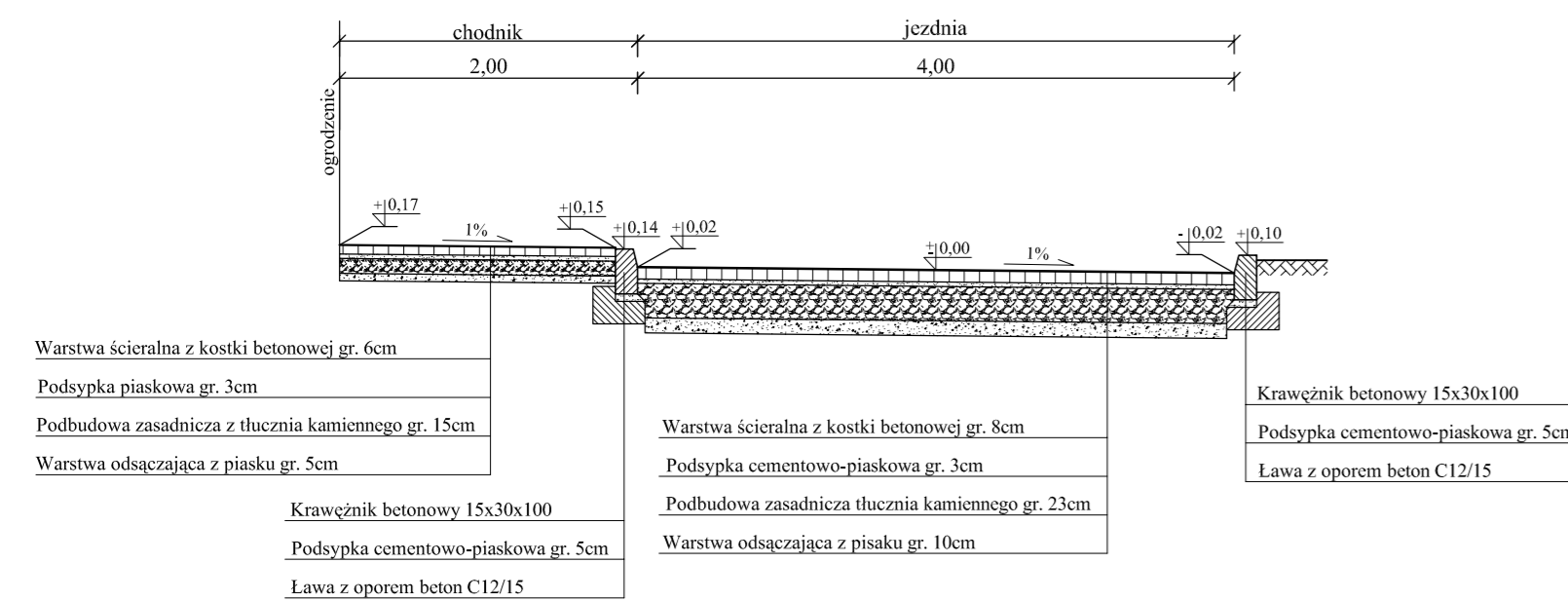
Szczegół krawężnika na ławie fundamentowej z oporem



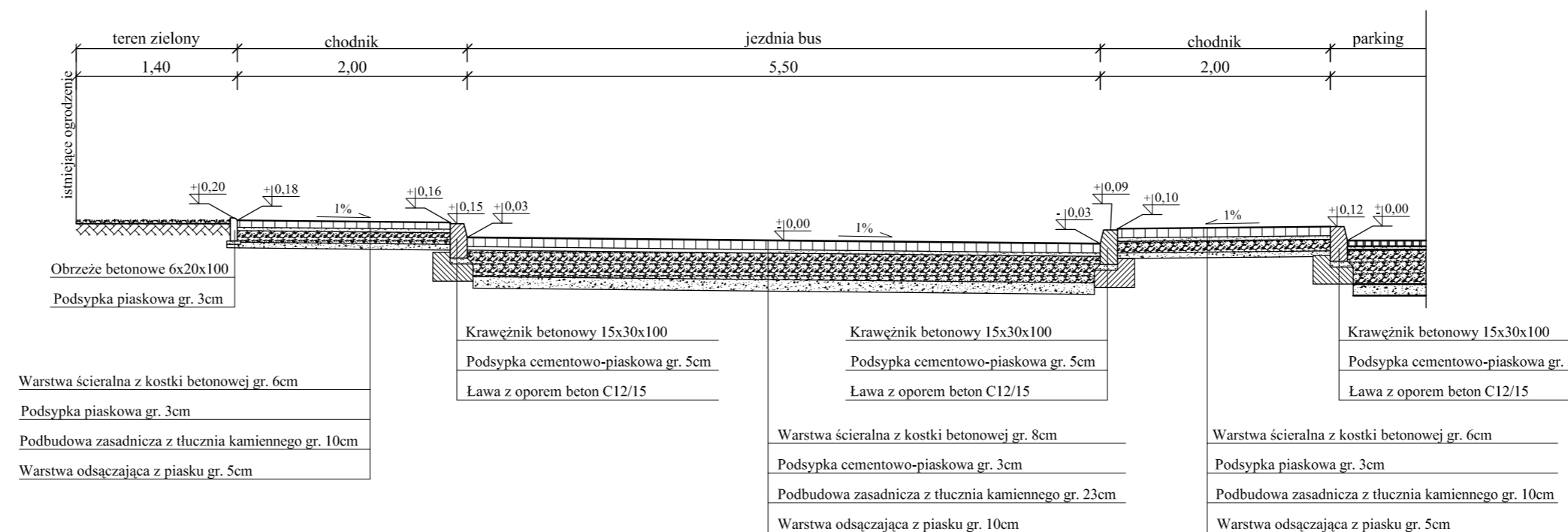
Szczegół obrzeża



## PRZEKRÓJ KONSTRUKCYJNY 2-2



## PRZEKRÓJ KONSTRUKCYJNY 3-3



ZAMAWIAJĄCY: GMINA LESZNO		 WYKONAWCA: <b>Firma Usługowa MS</b> 26-400 Przysucha, ul. Staszica 32 tel/ fax: 048 675 25 45, mobil: 0 509 024 080 e - mail: smaterek@o2.pl		
al. WOJSKA POLSKIEGO 21 05 - 084 LESZNO				
AUTORZY	IMIE I NAZWISKO	BRANŻA	NR UPRAWNIENI	PODPIS
Projektant:	mgr inż. Szymon Materek	drogi	MAZ/0021/PWOD/07	
Sprawdzający:	mgr inż. Grzegorz Nachyła	drogi	MAZ/0278/POOD/04	
Temat: <b>Budowa wielofunkcyjnego parkingu dla obsługi turystyki we wsi Leszno</b>				
Nazwa rysunku: <b>PRZEKROJE KONSTRUKCYJNE</b>				
Branża: <b>DROGOWA</b>		Stadium: <b>Projekt wykonawczy</b>		
Data: <b>04.2014</b>	Skala: <b>1:50</b>	Nr umowy: <b>36/2014</b>		
Nr rysunku: <b>3</b>				



## TABELA ROBÓT ZIEMNYCH

LOKALIZCJA PRZEKROJÓW	POWIERZCHNIA PRZEKROJU RZECZYWISTA		POWIERZCHNIA PRZEKROJU ŚREDNIA		ODLEGŁOŚĆ MIĘDZY PRZEKROJAMI [m]	OBJĘTOŚĆ		ZUŻYCIE NA MIEJSCU [m <sup>3</sup> ]	NADMIAR OBJĘTOŚCI		SUMA ALGEBRAICZNA	
	W [m <sup>2</sup> ]	N [m <sup>2</sup> ]	W [m <sup>2</sup> ]	N [m <sup>2</sup> ]		W [m <sup>3</sup> ]	N [m <sup>3</sup> ]		W [m <sup>3</sup> ]	N [m <sup>3</sup> ]	W [m <sup>3</sup> ]	N [m <sup>3</sup> ]
1	2	3	4	5	6	7	8	9	10	11	12	13
0	15,83	0,06										
			15,83	0,06	5,00	79,15	0,30	0,30	78,85	x		
P1	15,83	0,06									78,85	-
			13,62	0,27	17,60	239,62	4,75	4,75	234,87	x		
P2	11,40	0,48									313,72	-
			10,17	0,49	20,50	208,49	9,94	9,94	198,54	x		
P3	8,94	0,49									512,26	-
			9,14	0,40	15,70	143,50	6,20	6,20	137,30	x		
P4	9,34	0,30									649,56	-
			9,34	0,30	4,90	45,77	1,47	1,47	44,30	x		
K	9,34	0,30									693,86	-

P6	0,22	0,00										
			0,73	0,01	14,40	10,51	0,14	0,14	10,37	x		
P7	1,24	0,02									10,37	-
			1,10	0,04	17,10	18,72	0,68	0,68	18,04	x		
P8	0,95	0,06									28,41	-
			0,78	0,18	16,50	12,79	2,97	2,97	9,82	x		
P9	0,60	0,30									38,23	-
			0,81	0,20	13,60	11,02	2,72	2,72	8,30	x		
P10	1,02	0,10									46,52	-
			1,37	0,05	20,40	27,85	1,02	1,02	26,83	x		
P11	1,71	0,00									73,35	-
			0,86	0,00	4,70	4,02	0,00	0,00	4,02	x		
K	0,00	0,00									77,37	-

RAZEM	771,22	0,00
-------	--------	------

Sumaryczne roboty ziemne wynoszą 771,22 m<sup>3</sup> wykopu

**INFORMACJA**  
**dotycząca bezpieczeństwa i ochrony zdrowia**

**Budowa wielofunkcyjnego parkingu dla obsługi turystyki we wsi Leszno**

**Inwestor: Gmina Leszno 05-084 Leszno al. Wojska Polskiego 21**

**Projektant: mgr inż. Szymon Materek 26-400 Przysucha ul. Staszica 32  
Tel. 509 024 080**

Informuję, że zgodnie z **Rozporządzeniem Ministra Infrastruktury z dnia 23 czerwca 2003r. W sprawie informacji dotyczącej bezpieczeństwa i ochrony zdrowia oraz planu bezpieczeństwa i ochrony zdrowia ( Dz. U. Nr 120, poz. 1126 )** podczas wykonywania robót budowlanych przewidzianych dokumentacją projektową:

**Budowa wielofunkcyjnego parkingu dla obsługi turystyki we wsi Leszno**

nie występują żadne roboty wymienione w § 6 tego rozporządzenia.

Projektant :

mgr inż. Szymon Materek

## **1. Zakres robót i kolejność realizacji poszczególnych obiektów:**

### 1.1 Zakres robót

- roboty rozbiórkowe:
  - rozebranie krawężników;
  - rozebranie chodników;
- wykonanie wykopów na szerokości parkingu i na szerokości chodników;
- profilowanie i zagęszczanie podłoża pod warstwy konstrukcyjne;
- wykonanie warstwy odsączającej i podbudowy;
- wykonanie nawierzchni z kostki betonowej na drogach manewrowych;
- wykonanie nawierzchni parkingu z płyt Eko-kratka;
- wykonanie nawierzchni wjazdu na parking z betonu asfaltowego;
- wykonanie chodnika z kostki betonowej;
- zamiana hydrantu nadziemnego na podziemny.

### 1.2 Kolejność realizacji poszczególnych obiektów

- całe zamierzenie budowlane obejmuje swoim zakresem:
  - budowę dróg manewrowych;
  - budowę parkingu;
  - budowę i przebudowę chodników.

## **2. Wykaz istniejących obiektów budowlanych :**

Istniejąca ulica Leśna i droga dojazdowa do Zespołu Szkół Publicznych.

## **3. Elementy zagospodarowania działki, które mogą stwarzać zagrożenie bezpieczeństwa i zdrowia ludzi:**

- 3.1 Teren przeznaczony pod inwestycje nie zawiera elementów, które mogłyby stwarzać zagrożenie bezpieczeństwa i zdrowia ludzi.

## **4. Przewidywane zagrożenia występujące podczas realizacji robót budowlanych:**

Roboty budowlane wykonywane będą bez wyłączania drogi z ruchu co stwarza możliwość ewentualnych kolizji. Należy zwrócić szczególną uwagę na odpowiednie przygotowanie i zabezpieczenie planowanych robót budowlanych. Do przewidywanych zagrożeń występujących podczas realizacji robót zaliczyć należy wykonywanie prac na części jezdni będącej pod ruchem np. ustawianie krawężnika, prowadzenie robót w sąsiedztwie uzbrojenia podziemnego i naziemnego a w szczególności w miejscach ich skrzyżowań oraz wyładunek elementów prefabrykowanych.

## **5. Sposób prowadzenia instruktażu pracowników przed przystąpieniem do realizacji robót szczególnie niebezpiecznych:**

- 5.1 Przed przystąpieniem do robót szczególnie niebezpiecznych należy przeprowadzić instruktaż stanowiskowy pracowników.

## **6. Środki techniczne i organizacyjne zapobiegające niebezpieczeństwom:**

Środki ochrony indywidualnej;

Ograniczenie ilości osób przebywających w pasie drogowym;

Przed przystąpieniem do robót należy wykonać projekt organizacji ruchu na czas budowy oraz wykonanie oznakowania robót zgodnie z tym projektem.