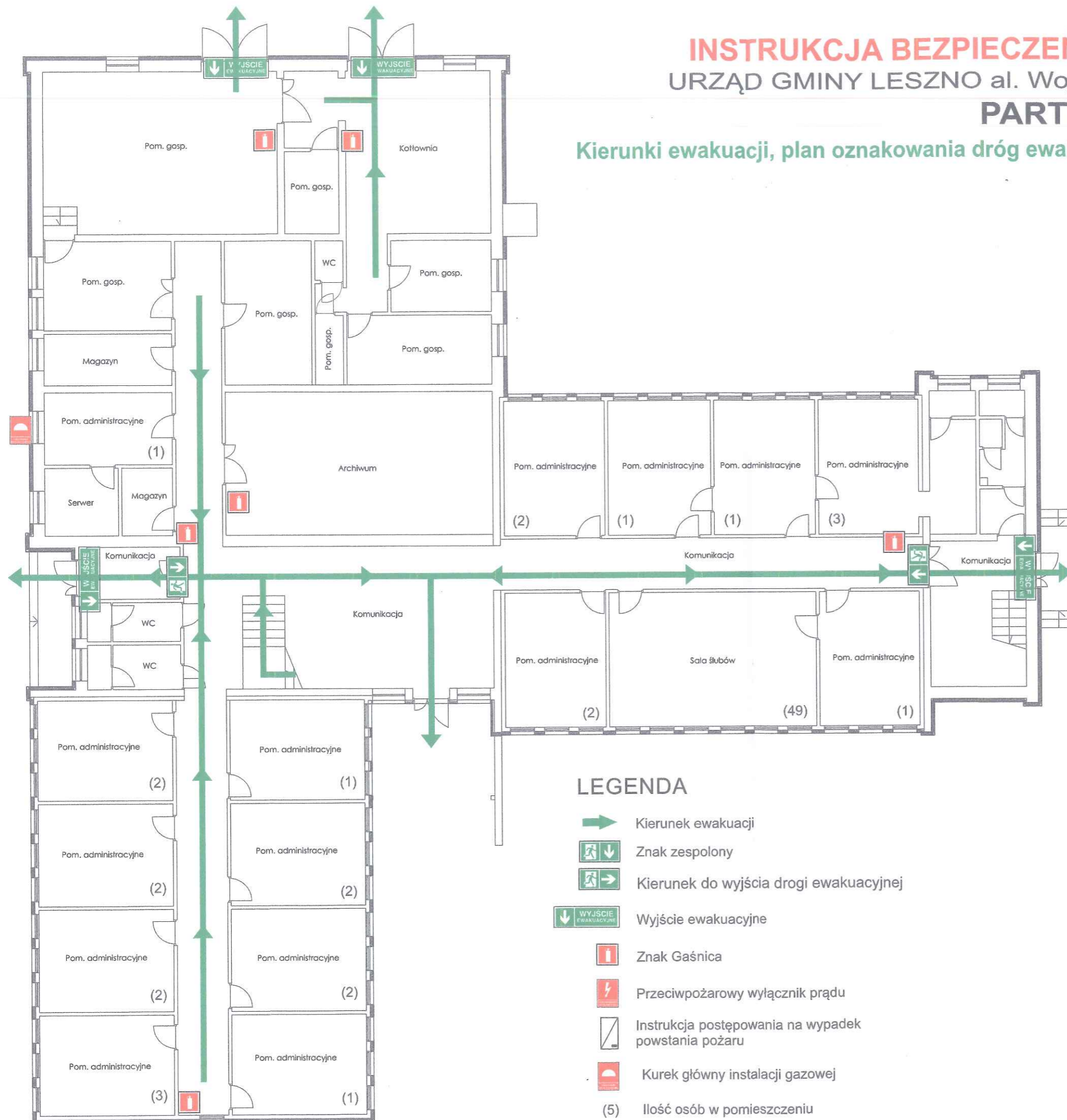


# INSTRUKCJA BEZPIECZEŃSTWA POŻAROWEGO

URZĄD GMINY LESZNO al. Wojska Polskiego 21 w Lesznie.

## PARTER

Kierunki ewakuacji, plan oznakowania dróg ewakuacyjnych oraz rozmieszczenia sprzętu ppoż.



OBIEKT:	Budynek administracyjno-biurowy URZĄD GMINY LESZNO
ADRES:	Leszno al. Wojska Polskiego 21
TEMAT:	Kierunki ewakuacji, plan oznakowania dróg ewakuacyjnych oraz rozmieszczenia sprzętu ppoż.
TREŚĆ RYSUNKU:	PARTER
DATA:	Grudzień 2017 r.
OPRACOWAŁ:	