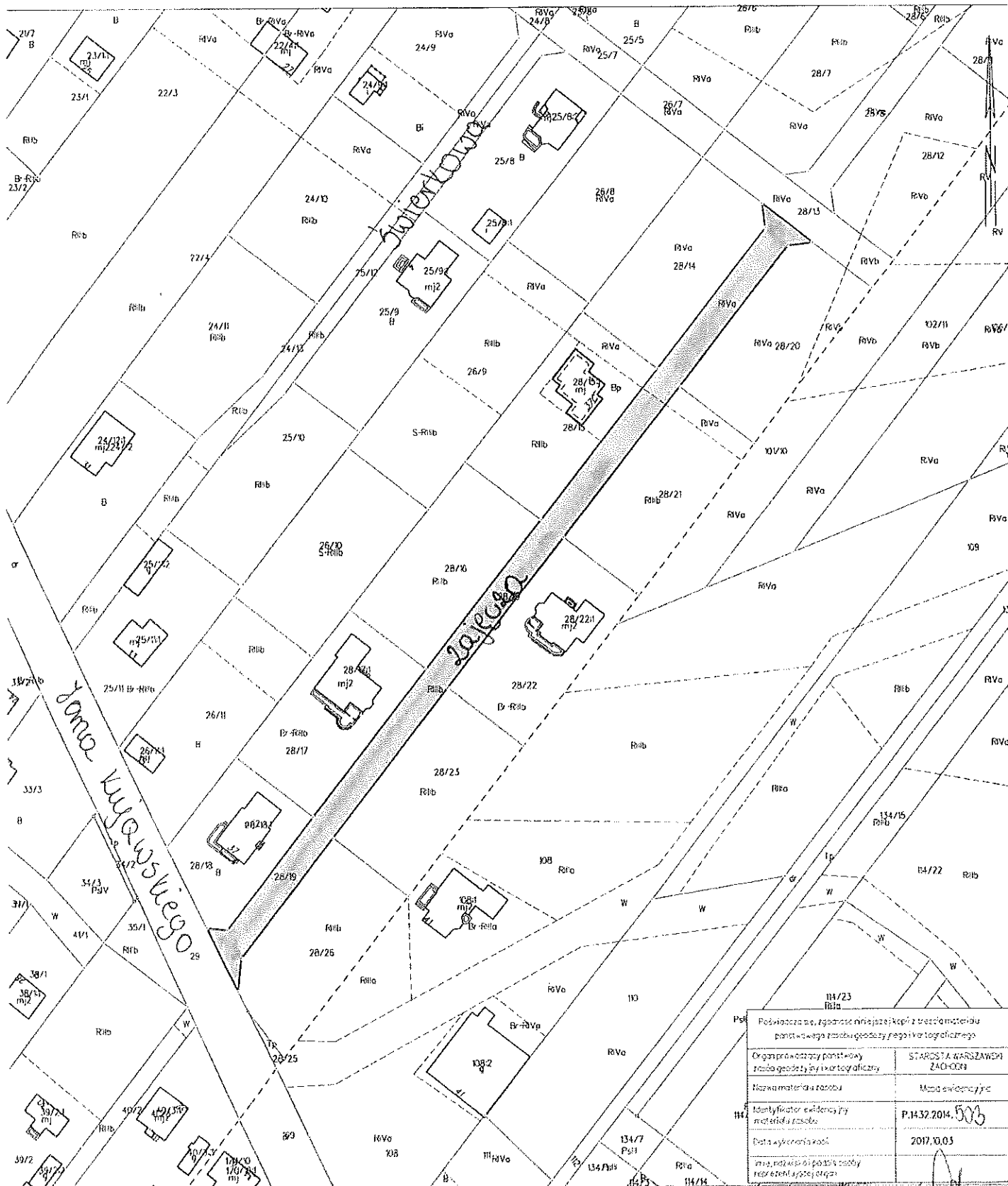


Załącznik  
do Uchwały Nr ...../...../2017r.  
Rady Gmina Leszno  
z dnia ..... 2017 r.

Województwo: mazowieckie  
Powiat: warszawski zachodni  
Jednostka ewidencyjna: 14.3204\_2, Leszno  
Obręb: 0003, Feliksów

MAPA EWIDENCJI GRUNTÓW

SKALA 1:1000  
obr. Feliksów 0003: dz. 28/19



P16	
Polewająca się, zgodnie z niniejszą kopią z treści materiału państwowego zasobu geodezyjnego i kartograficznego	
Organ prowadzący państwowy zasob geodezyjny i kartograficzny	STAROSTA GARSZANOWSKI ZAC-003
Nazwa materiału roboczo	Mapa ewidencyjna
114	Identyfikator ewidencyjny materiału roboczo
P.14.32.2014.503	
Data wykonania kopii	2017.0.03
Imię, nazwisko i podpis osoby wykonującej kopię	