

Załącznik nr 1  
do Uchwały Nr XXXIV/203/2017  
Rady Gminy Leszno  
z dnia 26 kwietnia 2017 r.

Województwo: mazowieckie

Powiat: warszawski zachodni

Jednostka ewidencyjna: 143204\_2, Leszno

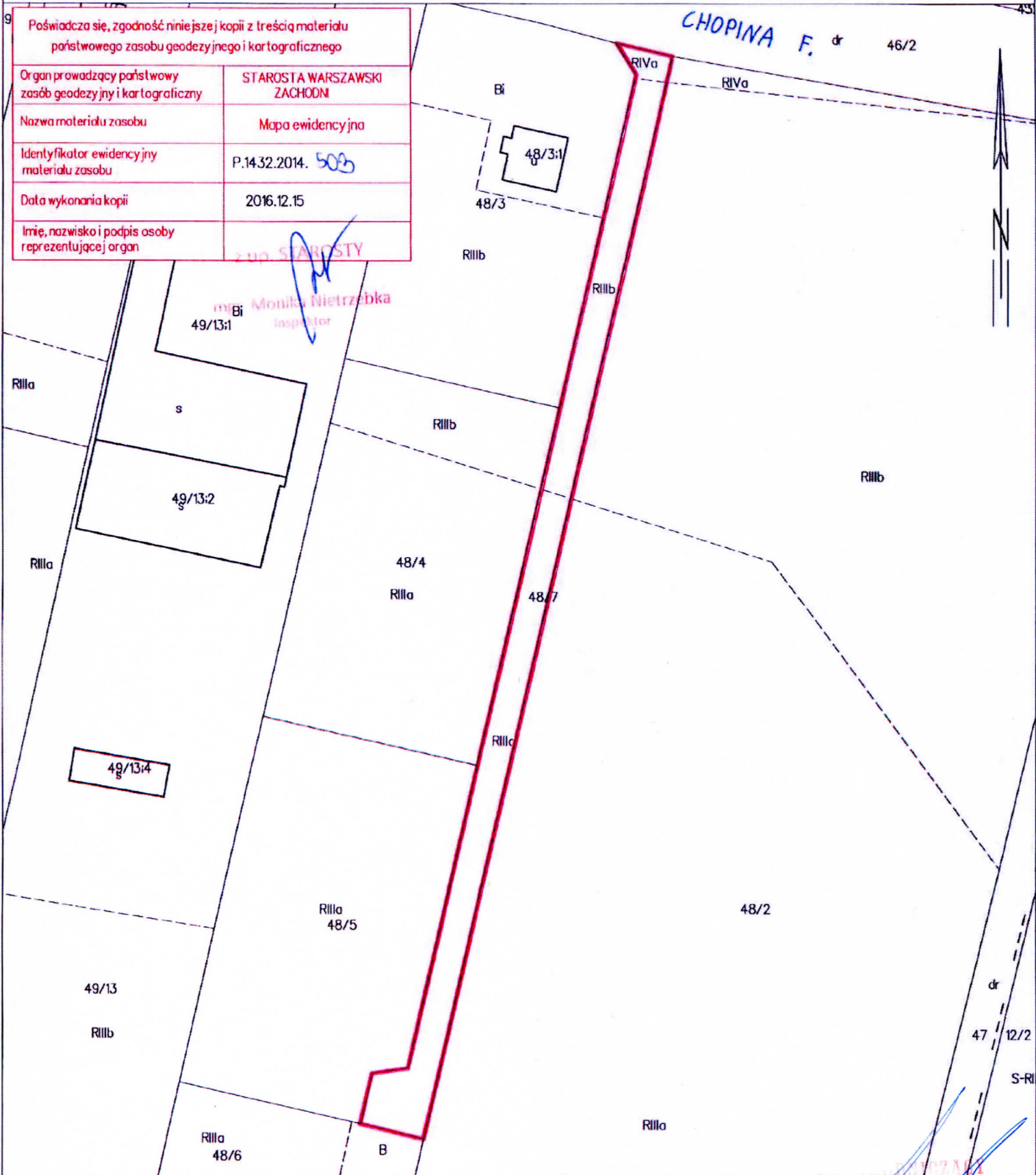
Obręb: 0029, Wilkowa Wieś

KOPIA MAPY EWIDENCYJNEJ

SKALA 1:1000

obr. Wilkowa Wieś 0029: dz. 48/7

Poświadczam, że zgodność niniejszej kopii z treścią materiału państwowego zasobu geodezyjnego i kartograficznego	
Organ prowadzący państwowy zasób geodezyjny i kartograficzny	STAROSTA WARSZAWSKI ZACHODNI
Nazwa materiału zasobu	Mapa ewidencyjna
Identyfikator ewidencyjny materiału zasobu	P.14.32.2014. 503
Data wykonania kopii	2016.12.15
Imię, nazwisko i podpis osoby reprezentującej organ	<i>[Podpis]</i> z up. STAROSTY



Ożarów Mazowiecki dn. 15.12.2016  
Sporządził(a) wydruk: Monika Nietrzebka

*[Podpis]*  
Łeśław Kuczyński