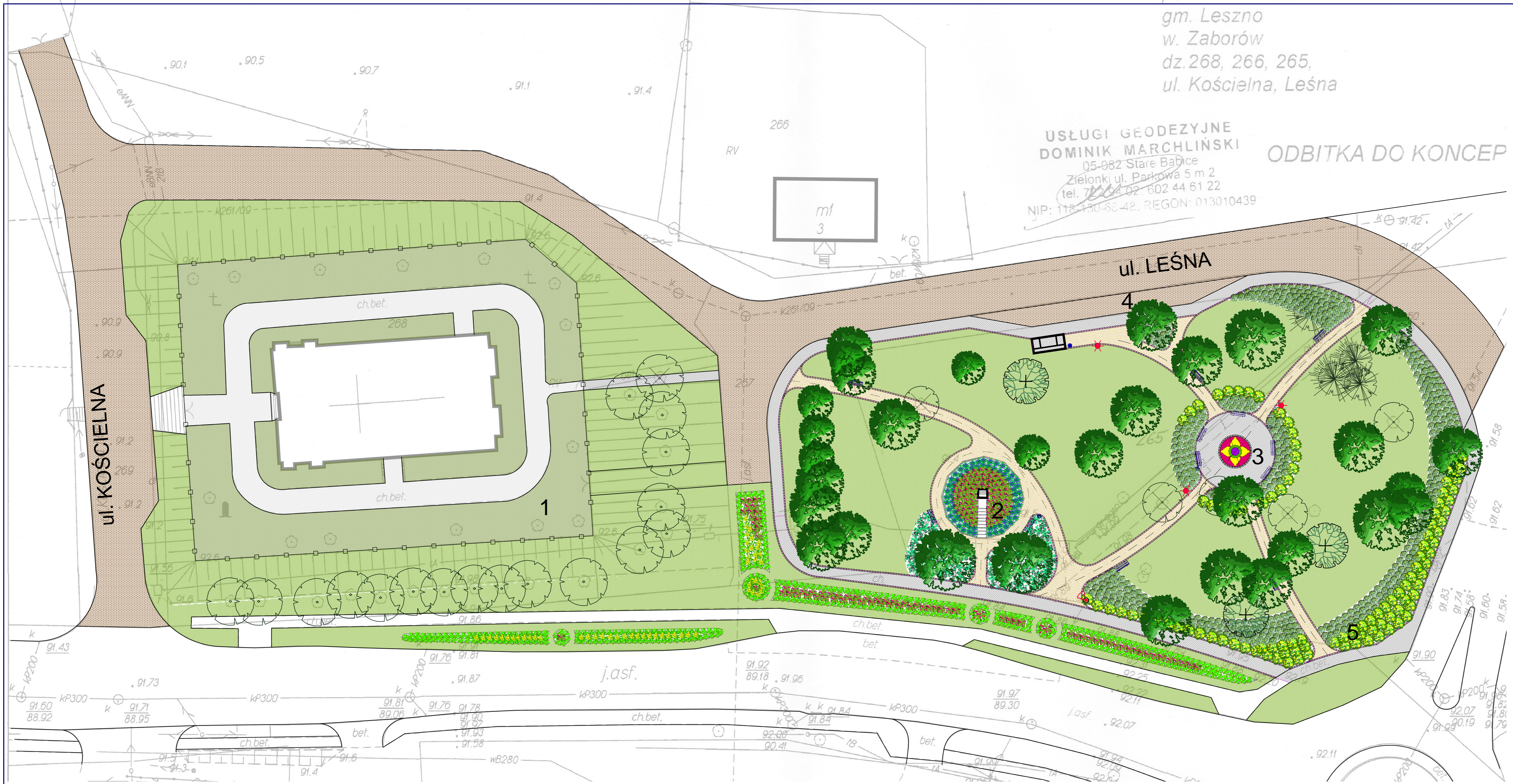


gm. Leszno
w. Zaborów
dz.268, 266, 265,
ul. Kościelna, Leśna

USŁUGI GEODEZYJNE
DOMINIK MARCHLIŃSKI
05-082 Stare Bablice
Zielonki ul. Parkowa 5 m 2
tel. 71 724 02 602 44 61 22
NIP: 116-130-63-48, REGON: 013010439

ODBITKA DO KONCEPCJI



OZNACZENIA:

- drogi jezdne o nawierzchni z kostki rzędowej granitowej
- chodniki do przebudowy o nawierzchni z kostki granitowej
- nawierzchnia żwirowa w obrzeżu z kostki rzędowej granitowej
- nawierzchnia placu spotkań z kostki granitowej w obrzeżu z kostki rzędowej granitowej
- projektowana wiata przystankowa
- projektowane latarnie
- iluminacja figury
- miejsca ustawienia ławek i koszy na śmieci
- istniejące drzewa liściaste
- drzewa przeznaczone do usunięcia
- projektowane drzewa iglaste
- projektowane drzewa liściaste
- projektowane grupy krzewów
- projektowane rośliny okrywowe
- projektowane nasadzenia bylin
- projektowane nasadzenia kwiatów sezonowych
- trawniki

1. Teren Kościoła
2. Kopiec z figurą Matki Boskiej
3. Plac spotkań
4. Zatoczka dla "Gimbusów"
5. Nasadzenia izolacyjne z krzewów

Ogród, Park, Krajobraz® Jakub Zemła, Tomasz Zwiech		
<small>01-042 Warszawa, ul. Okopowa 45 kł. 77, tel./fax (22)338-28-30, 848-35-71, 746-16-44, Regon 01468987, NIP 527-22-06-155</small>		
Dokumentacja: MODERNIZACJA CENTRUM WSI ZABORÓW - ETAP I		
Inwestor: Urząd Gminy Leszno 05-084 Leszno, Al. Wojska Polskiego 21		
METRYKA PROJEKTU		
Nazwa i adres obiektu budowlanego: Skwer w Zaborowie, w obrębie ulic: Leśna / Kościelna / Stoleczna		
Tytuł rysunku: KONCEPCJA ZAGOSPODAROWANIA TERENU		
Skala: 1 : 250		Numer: 2
Autorzy projektu: mgr inż. Joanna TYBINKOWSKA arch. krajobrazu mgr inż. Jakub ZEMŁA arch. krajobrazu (spr. kons. zab. Nr 97) mgr inż. Tomasz ZWIECH arch. krajobrazu (spr. kons. zab. Nr 276)		Data: styczeń 2013