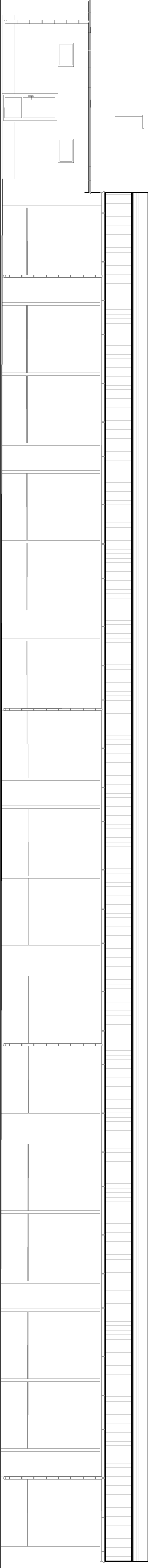
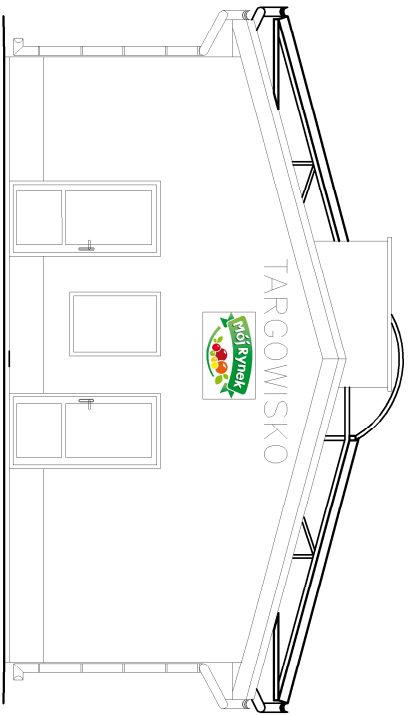


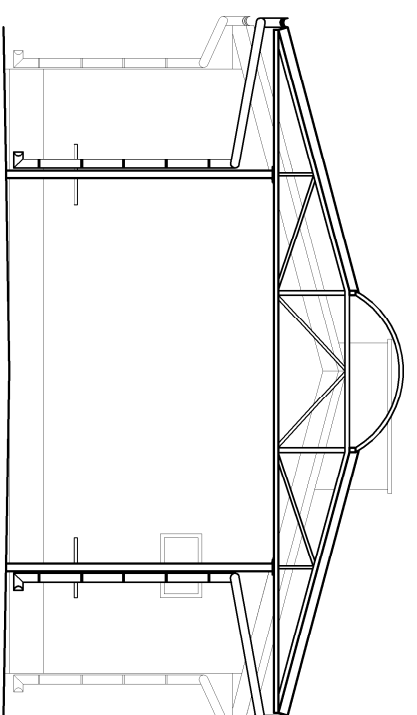
ELEVACJA ZACHODNIA




ELEVACJA WSCHODNIA



ELEVACJA POLUDNIOWA



ELEVACJA POLNOCNNA

 <b>ARCHIDUET</b> Pracownia architektoniczna <small>Pracownia Architektoniczna</small> <small>ul. Białowa 4, 98-500 Szlachetów</small>		
Fundat:	Targowisko "MŁU RINEX"	
Investor:	Gmina Laszno 03-084 Laszno, Al. Wolności Polskiego 21	
Autor opracowania:	inż. Piotr Ciechomski mgr inż. arch. Agnieszka Wójcik	
Projektant:	Jan Woski uprzw. bud. Nr 3/81/Si-ca	
Sprawdzający:	mgr inż. arch. Agnieszka Pyżowska uprzw. inż/07/11	
Lokalizacja:	dz. nr ew. 147/1 obr. Laszno, gm. Laszno, powiat wierzowski-zachodni, woj. mazowiecka	Nr rys. 15
Nazwa rysunku:	<b>ELEVACJE</b>	
Data: III.2015r.	Format : A3x44	SKALA : 1:100
		Nr str.