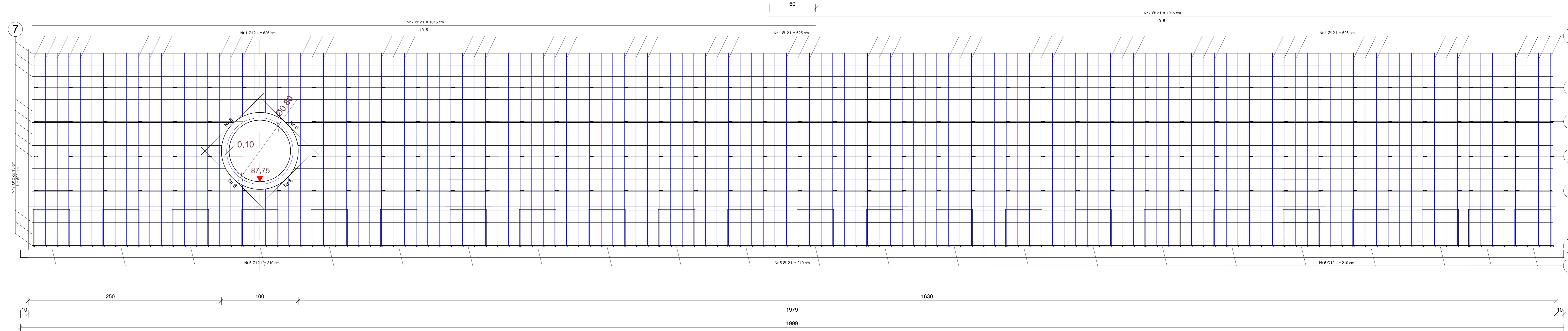
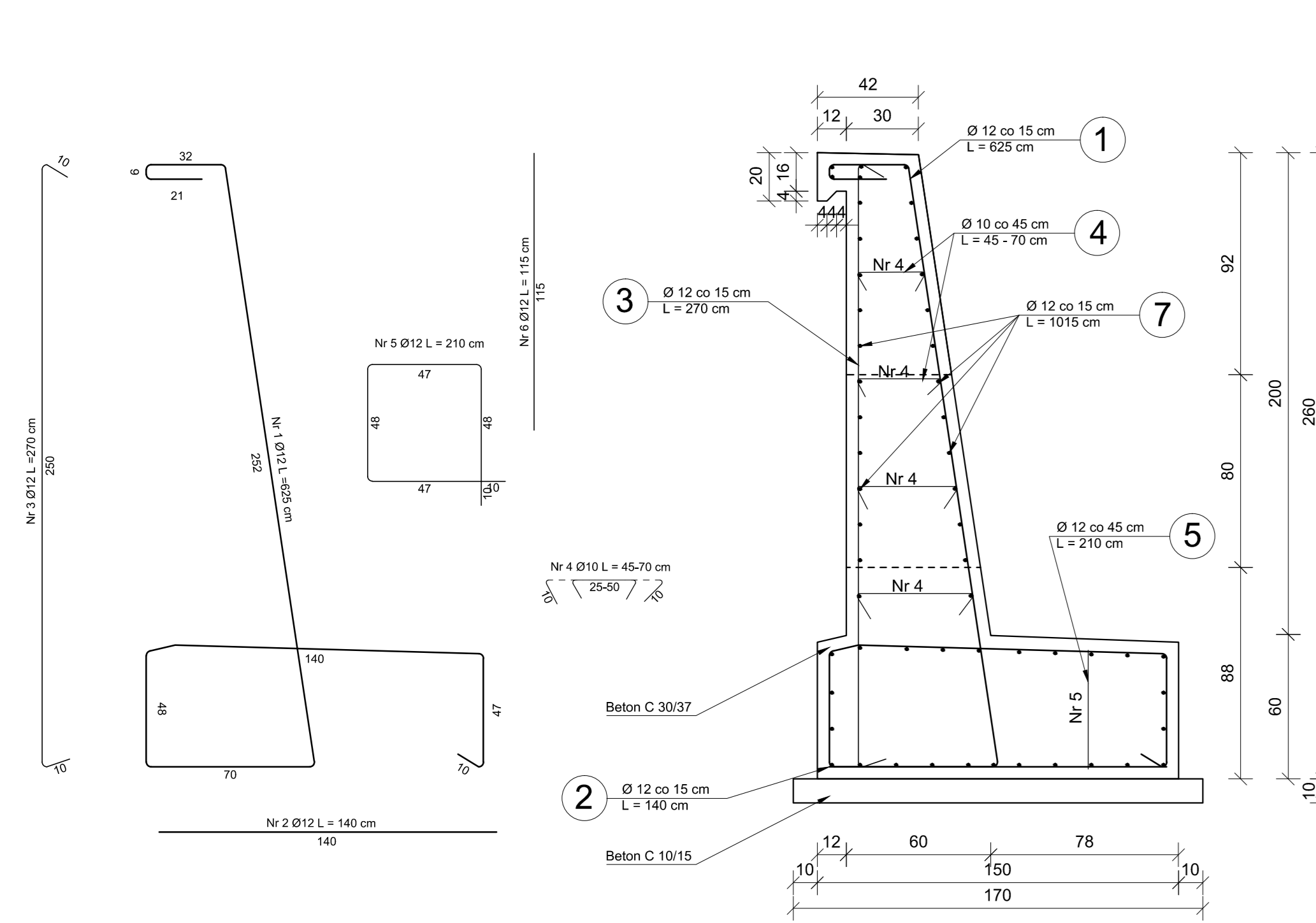


KONSTRUKCJA ŚCIANY CZOŁOWEJ WLOTU  
PRZEPUSTU P1  
SKALA 1:20

KONSTRUKCJA ŚCIANY CZOŁOWEJ WLOTU  
Przebudowa ul. Podleśniej w Grądach  
SKALA 1:20

PRZEKRÓJ POPRZECZNY  
ŚCIANY CZOŁOWEJ WLOTU

PRZEKRÓJ PODŁUŻNY  
ŚCIANY CZOŁOWEJ WLOTU



WYKAZ STALI ZBROJENIOWEJ  
ŚCIANY CZOŁOWEJ WLOTU

Lp	Średnica Ø [mm]	Liczba [szt]	Długość max. [m]	Długość całkowita Ø 10    Ø 12
1	12	142	6,25	887,50
2	12	142	1,40	198,80
3	12	142	2,70	383,40
4	10	180	0,70	126,00
5	12	23	2,10	48,30
6	12	4	1,15	4,60
7	12	54	10,15	548,10
			Długość razem [m]	126,00    2070,70
			Masa jednostkowa [kg/m]	0,62    0,89
			Masa całkowita [kg]	78,12    1842,92
			Masa razem [kg]	1921,0

----- przerwa robocza (dół i góra przepustu)

Beton C 30/37 (B-35), V = 35,7 m<sup>3</sup>

Beton C 12/15 (B-15), V = 3,4 m<sup>3</sup>

-otulina 5 cm

Stal A-IIIIN-B500SP

Klasa wod szczelności betonu W8

**UWAGA:** W miejscu zlokalizowanego wlotu rury przepustu oraz wylotów kanalizacji deszczowej należy odpowiednio dopasować długości prętów zbrojeniowych konstrukcji!

		Pracownia Projektowa <b>KOMI Sp. z o.o.</b> 15-274 Białystok, ul. Waszyngtona 24 m.197 e-mail: biuro@komi.pl tel./fax: 85 74 20 117; 85 811 99 99	
Nazwa rysunku:	KONSTRUKCJA ŚCIANY CZOŁOWEJ WLOTU PRZEPUSTU P1 ORAZ ZABEZPIECZENIA SKARPY	Skala:	1:50
Investor:	Gmina Leszno Al. Wojska Polskiego 21, 05-084 Leszno	Data:	III 2020
Obiekt:	ul. Podleśna	Nr rysunku:	13.2
Stadium:	PW		
Branża/Projektant:		Nr. vpr.:	Podpis:
DROGOWA:	mgr inż. Adam Kalinowski	PDL/0036/POOD/09 w spec. drogowej	
Współpraca:	inż. Ariel Witkowski		