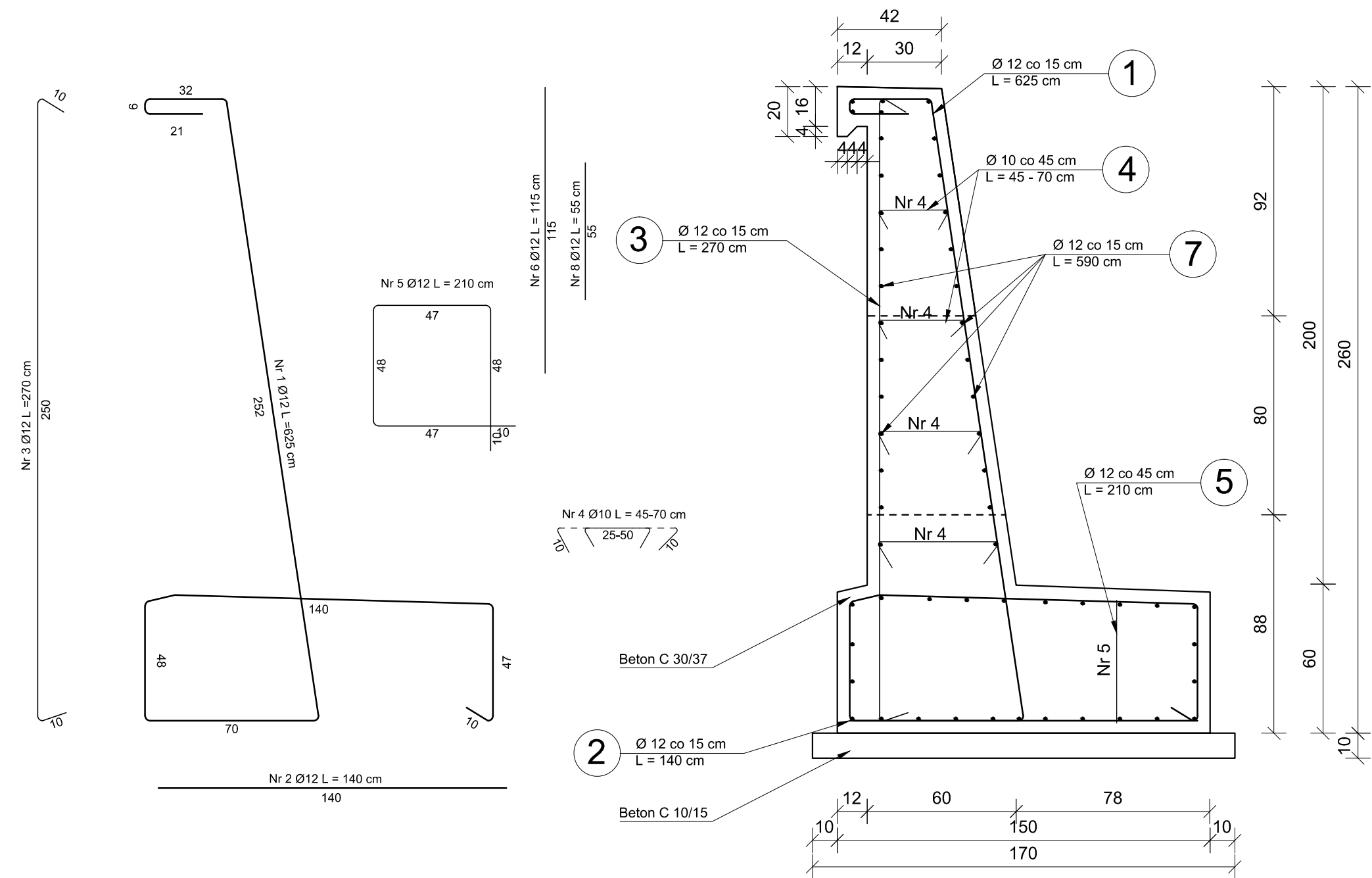
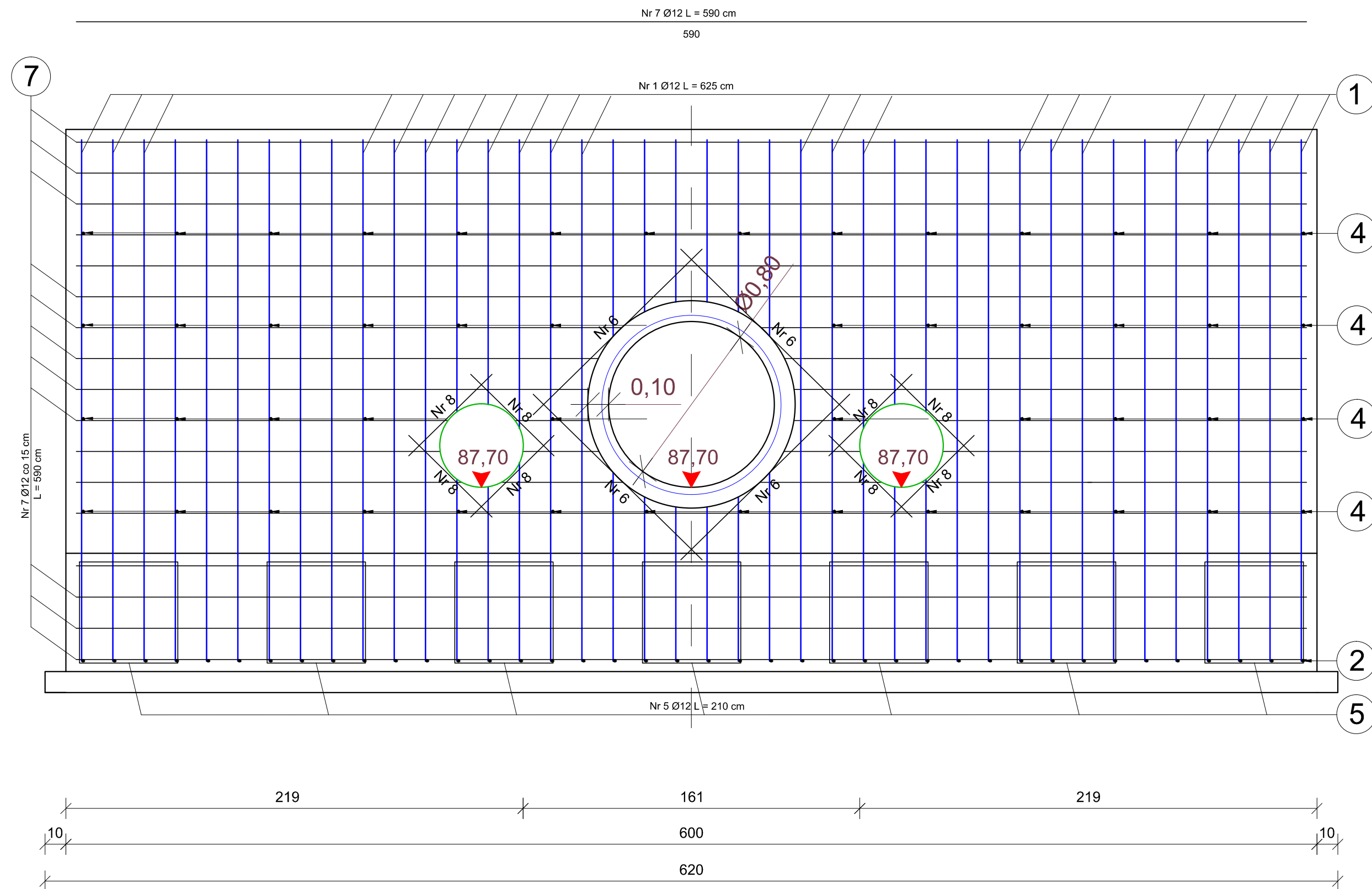


KONSTRUKCJA ŚCIANY CZOŁOWEJ WYLOTU  
PRZEPUSTU P1 ORAZ KD  
SKALA 1:20

PRZEKRÓJ POPRZECZNY  
ŚCIANY CZOŁOWEJ WYLOTU



PRZEKRÓJ PODŁUŻNY  
ŚCIANY CZOŁOWEJ WYLOTU



KONSTRUKCJA ŚCIANY CZOŁOWEJ WYLOTU  
Przebudowa ul. Podleśniej w Grądach  
SKALA 1:20

WYKAZ STALI ZBROJENIOWEJ  
ŚCIANY CZOŁOWEJ WYLOTU

Lp	Średnica Ø [mm]	Liczba [szt]	Długość max. [m]	Długość całkowita Ø 10    Ø 12
1	12	40	6,25	250,00
2	12	40	1,40	56,00
3	12	40	2,70	108,00
4	10	50	0,70	35,00
5	12	7	2,10	14,70
6	12	4	1,15	4,60
7	12	54	5,90	318,60
8	12	8	0,55	4,40
			Długość razem [m]	35,00    756,30
			Masa jednostkowa [kg/m]	0,62    0,89
			Masa całkowita [kg]	21,70    673,11
			Masa razem [kg]	694,8

----- przerwa robocza (dół i góra przepustu)

Beton C 30/37 (B-35), V = 11,0 m<sup>3</sup>

Beton C 12/15 (B-15), V = 1,1 m<sup>3</sup>

-otulina 5 cm

Stal A-IIIIN-B500SP

Klasa wodoszczelności betonu W8

**UWAGA:** W miejscu zlokalizowanego wylotu rury przepustu oraz wylotów kanalizacji deszczowej należy odpowiednio dopasować długości prętów zbrojeniowych konstrukcji!

		Pracownia Projektowa <b>KOMI Sp. z o.o.</b> 15 - 274 Białystok, ul. Waszyngtona 24 m.197 email: biuro@komi.pl biuro@komi.net.pl tel./fax 85 74 20 117, tel. 85 811 09 09
Nazwa rysunku:	KONSTRUKCJA ŚCIANY CZOŁOWEJ WYLOTU PRZEPUSTU P1	Skala: 1:50
Inwestor:	Gmina Leszno Al. Wojska Polskiego 21, 05-084 Leszno	Data: III 2020
Obiekt:	ul. Podleśna	Nr rysunku: 13.1
Stadium:	PW	
Branża/Projektant:	Nr upr.: DROGOWA: mgr inż. Adam Kalinowski	Podpis:
Współpraca:	PDL/0036/POOD/09 w spec. drogowej inż. Ariel Witkowski	