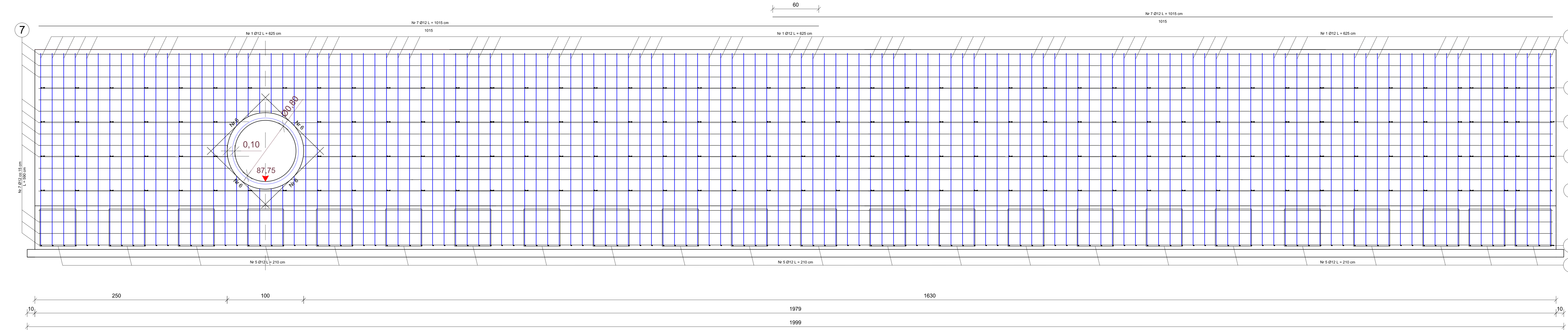
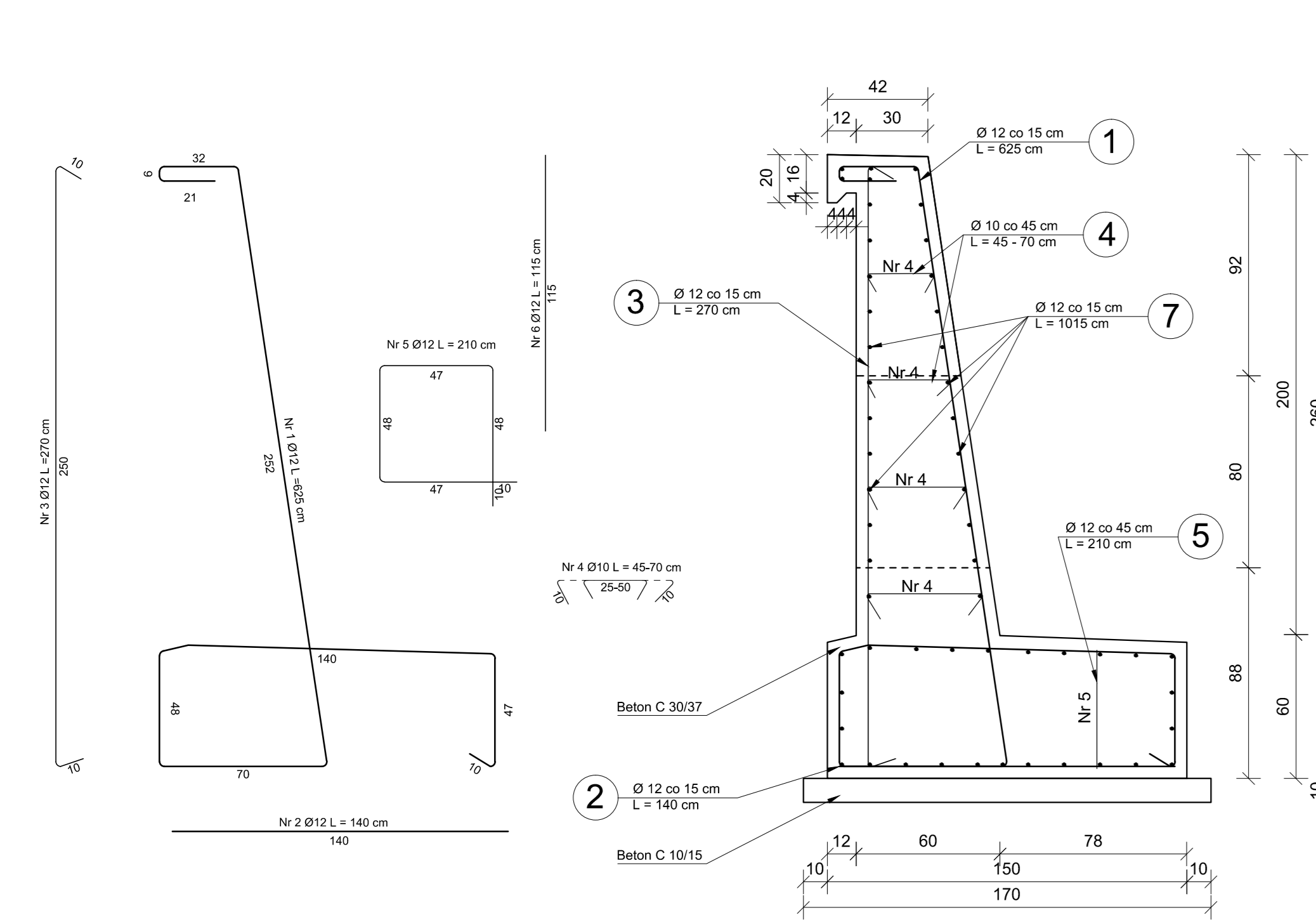


KONSTRUKCJA ŚCIANY CZOŁOWEJ WLOTU
PRZEPUSTU P1
SKALA 1:20

KONSTRUKCJA ŚCIANY CZOŁOWEJ WLOTU
Przebudowa ul. Podleśnej w Grądach
SKALA 1:20

PRZEKRÓJ POPRZECZNY
ŚCIANY CZOŁOWEJ WLOTU

PRZEKRÓJ PODŁUŻNY
ŚCIANY CZOŁOWEJ WLOTU



**WYKAZ STALI ZBROJENIOWEJ
ŚCIANY CZOŁOWEJ WLOTU**

Lp	Średnica Ø [mm]	Liczba [szt]	Długość max. [m]	Długość całkowita Ø 10 Ø 12
1	12	142	6,25	887,50
2	12	142	1,40	198,80
3	12	142	2,70	383,40
4	10	180	0,70	126,00
5	12	23	2,10	48,30
6	12	4	1,15	4,60
7	12	54	10,15	548,10
			Długość razem [m]	126,00 2070,70
			Masa jednostkowa [kg/m]	0,62 0,89
			Masa całkowita [kg]	78,12 1842,92
			Masa razem [kg]	1921,0

----- przerwa robocza (dół i góra przepustu)

Beton C 30/37 (B-35), V = 35,7 m³

Beton C 12/15 (B-15), V = 3,4 m³

-otulina 5 cm

Stal A-IIIIN-B500SP

Klasa wod szczelności betonu W8

UWAGA: W miejscu zlokalizowanego wlotu rury przepustu oraz wylotów kanalizacji deszczowej należy odpowiednio dopasować długości prętów zbrojeniowych konstrukcji!

KOMI Sp. z o.o.
Pracownia Projektowa KOMI Sp. z o.o.
15-274 Bielawy, ul. Warszawska 24 m. 157
email: biuro@komipol.com, komi@komipol.com
tel./fax 85 74 20 117, tel. 85 811 09 09

Nazwa rysunku:	KONSTRUKCJA ŚCIANY CZOŁOWEJ WLOTU PRZEPUSTU P1 ORAZ ZABEZPIECZENIA SKARPY	Skala:	1:50
Inwestor:	Gmina Leszno Al. Wojska Polskiego 21, 05-084 Leszno	Data:	III 2020
Obiekt:	ul. Podleśna	Nr rysunku:	10.2
Stadium:	PB		
Branża/Projektant:	DROGOWA: mgr inż. Adam Kalinowski	Nr. upr.:	PDL/0036/POOD/09 w spec. drogowej
		Podpis:	