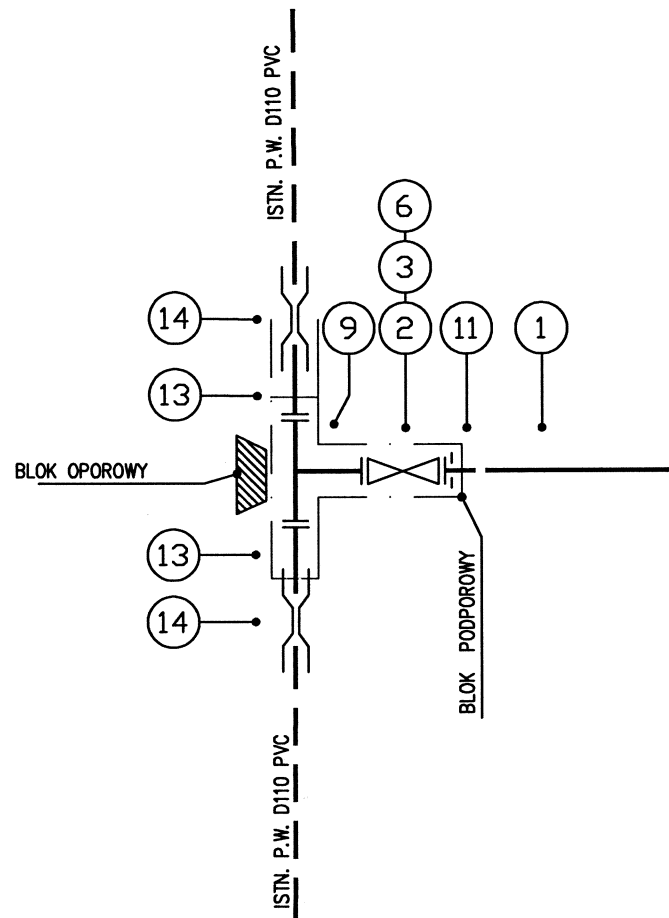
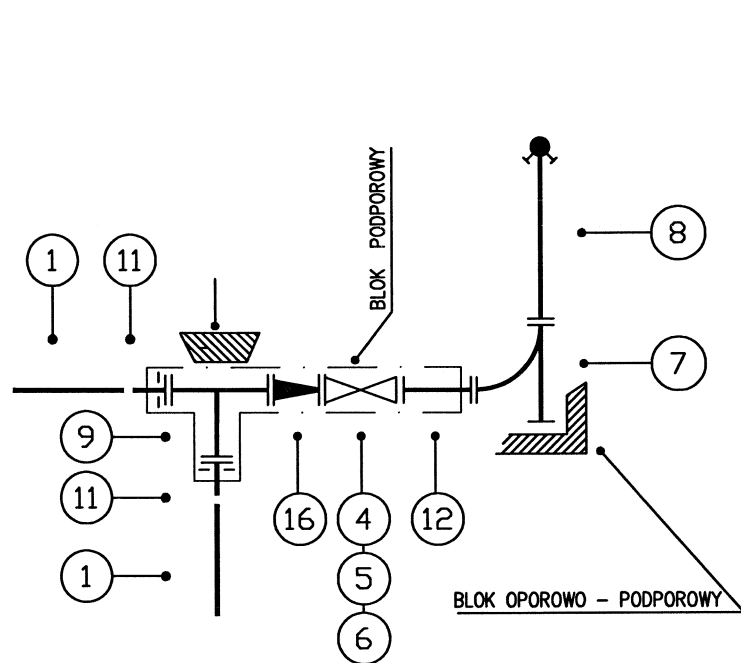


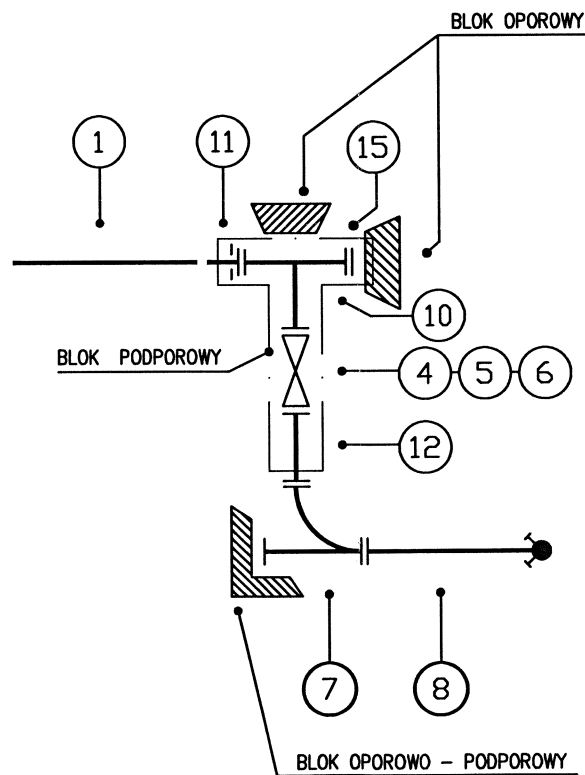
W1



W2



W3



L.P.	WYSZCZEGÓLNIENIE	WYMIAR	ILOŚĆ	MIEJSCE MONTAŻU NR WĘZŁA LUB PIKIETA
1	RURY CIŚNIENIOWE Z PE100 PN10	D110x6,6	L=181,0m	W1-W3
2	ZASUWA KLINOWA KOŁNIERZOWA Z TRZPIENIEM NIEWZNOŚCĄCYM - ŻELIWNA	DN 100	1 SZT.	W1
3	OBUDOWA DO ZASUW KLINOWYCH OWALNYCH - ŻELIWNA	DN 100	1 SZT.	W1
4	ZASUWA KLINOWA KOŁNIERZOWA Z TRZPIENIEM NIEWZNOŚCĄCYM - ŻELIWNA	DN 80	2 SZT.	W2, W3
5	OBUDOWA DO ZASUW KLINOWYCH OWALNYCH - ŻELIWNA	DN 80	2 SZT.	W2, W3
6	SKRZYŃKA ULICZNA DO INSTALACJI WODNYCH - ŻELIWNA	-	3 SZT.	W1, W2, W3
7	KOLANO ZE STOPKĄ POD HYDRANT POŻAROWY-ŻEL	DN80	2 SZT.	W2, W3
8	HYDRANT POŻAROWY NADZIEMNY Z SAMOCZYNNYM ODWODNIENIEM - ŻELIWNY	DN 80	2 SZT.	W2, W3
9	TRÓJNIK KOŁNIERZOWY (T) - ŻELIWNY	DN 100/100	2 SZT.	W1, W2
10	TRÓJNIK KOŁNIERZOWY (T) - ŻELIWNY	DN 100/80	1 SZT.	W3
11	TULEJA KOŁNIERZOWA PE Z KOŁNIERZEM STALOWYM	DN100/D110	4 SZT.	W1, W2, W3
12	PROSTKA DWUKOŁNIERZOWA ŻELIWNA	DN80	2 SZT.	W2, W3
13	KRÓCIEC PRZEJŚCIOWY JEDNOKOŁNIERZOWY (FW) - ŻELIWNY	DN/D 100/110	2 SZT.	W1
14	NASUWKA KIELICHOWA (NW-W) Z PVC	D110	2 SZT.	W1
15	KOŁNIERZ ŚLEPY "X"	DN100	1 SZT.	W3
16	ZWĘŻKA KOŁNIERZOWA - ŻELIWNA	DN 100/80	1 SZT.	W2
17	ŁUK - KOLANO PE D110/90°	D110/90°	2 SZT.	pik. 63,0; 69,0
18	ŁUK - KOLANO PE D110/30°	D110/30°	2 SZT.	pik. 113,0; 125,0
19	ŁUK - KOLANO PE D110/45°	D110/45°	2 SZT.	pik. 113,0; 125,0

INSTAL-NET		Funkcja	Imię i nazwisko	Nr uprawnienia	Podpis
Technika instalacyjno-sanitarna		Projektował	mgr inż. Anna Chudzicka	Wa-384/02	
Cybulice Małe, ul. Spokojna 20 05-152 Czosnów tel. 22 794-13-36		Opracował	mgr inż. Anna Chudzicka	Wa-384/02	
		Sprawdził	inż. Jan Wojcieszki	St-596/86	
Temat (Obiekt) PROJEKT BUDOWLANY BUDOWY SIECI WODOCIĄGOWEJ W UL. IRYSOWEJ WE WSI WÓŁKA (dz. nr ew. 202/4, 202/6, 202/11, obręb 0031 Wólka, jedn. ew. 143204_2 Leszno)				Branża	Data
				TECHNOLOGIA	06.2016r.
Nazwa rysunku SCHEMATY WĘZŁÓW				Nr umowy	
				26/2016	
				Nr rysunku	Skala
				3	- 39