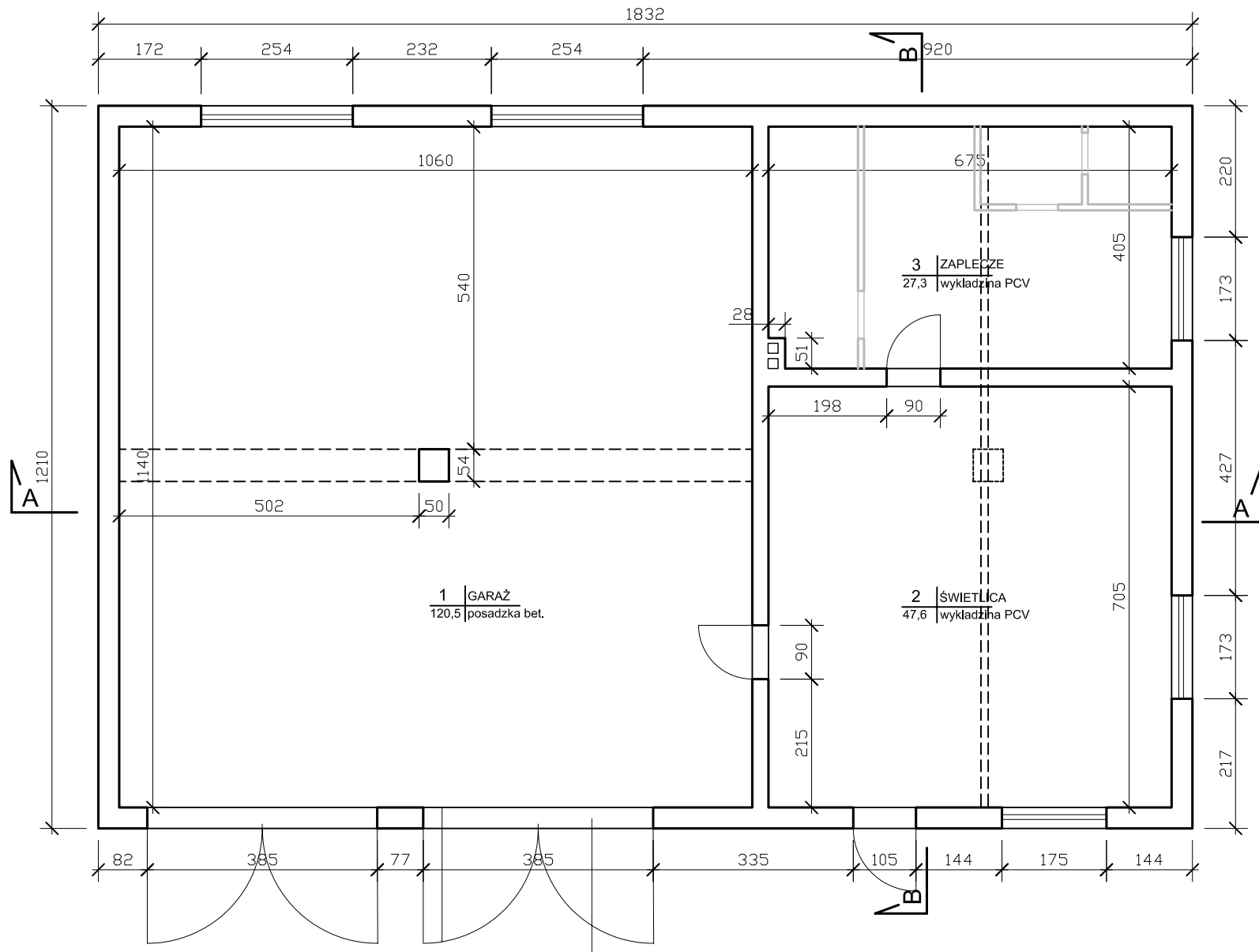
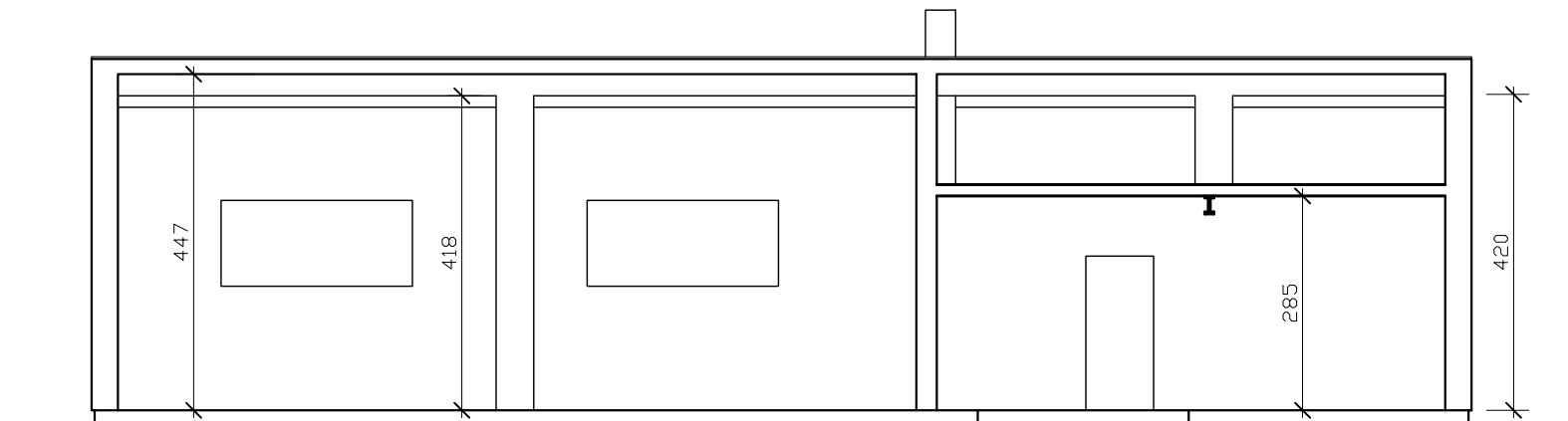


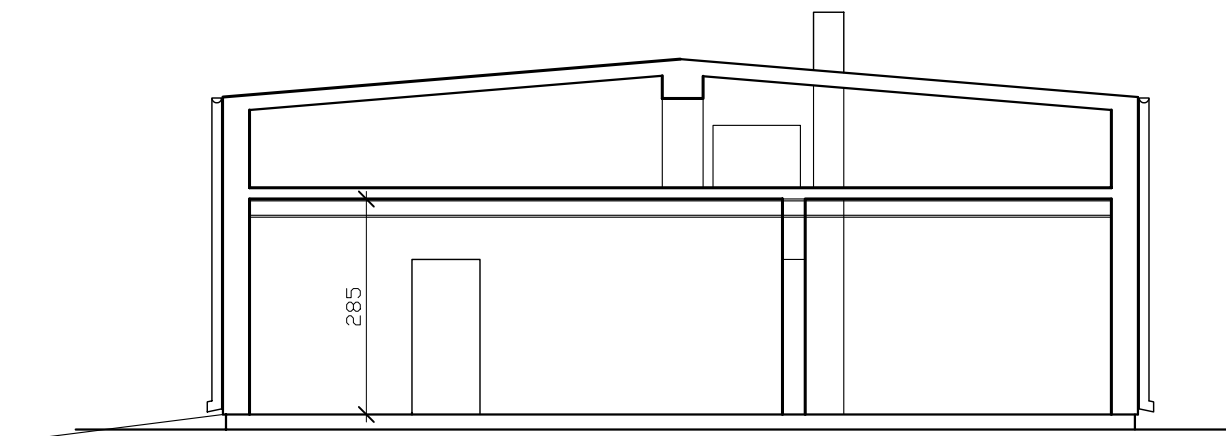
Rzut - ściany



Przekrój A-A



Przekrój B-B



BSC Jacek Olędzki ul. Lipowa 28 05-803 Pruszków	
INWESTOR: GMINA LESZNO al. Wojska Polskiego 21	DATA: 02.2009r.
Budynek OSP w Gawartowej Woli gmina Leszno	BRANŻA: Architektura FAZA: inwentaryzacja
TYTUŁ RYSUNKU: INWENTARYZACJA rzut i przekroje	SKALA: 1:100
Jacek Olędzki nr upr. St-547/87	NR RYSUNKU: 2