

Jak zmienia się mazowiecka wieś – co pokaże nadchodzący spis rolny 2020 r.

Ludność województwa mazowieckiego 2019 r.

WIEŚ

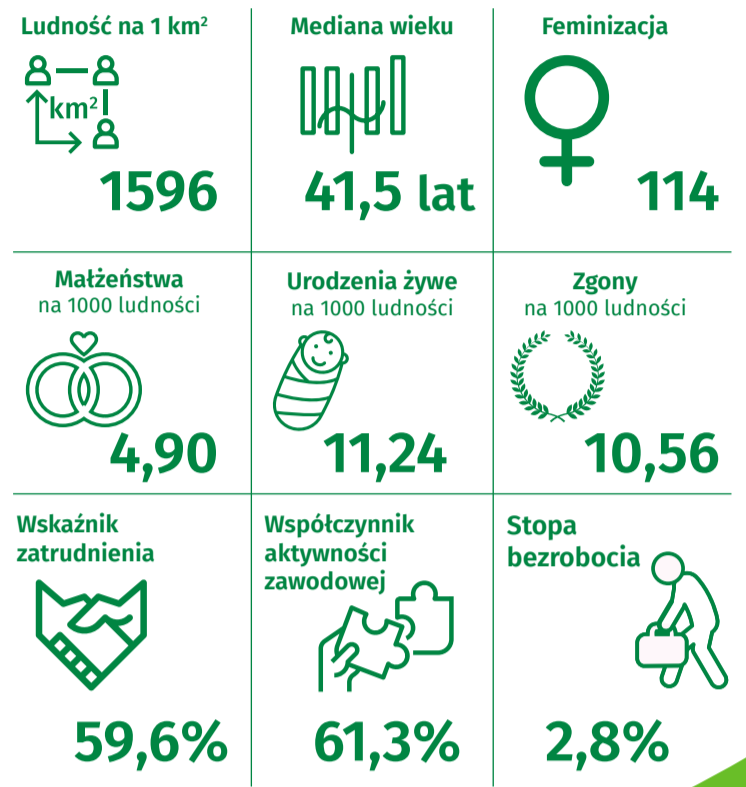
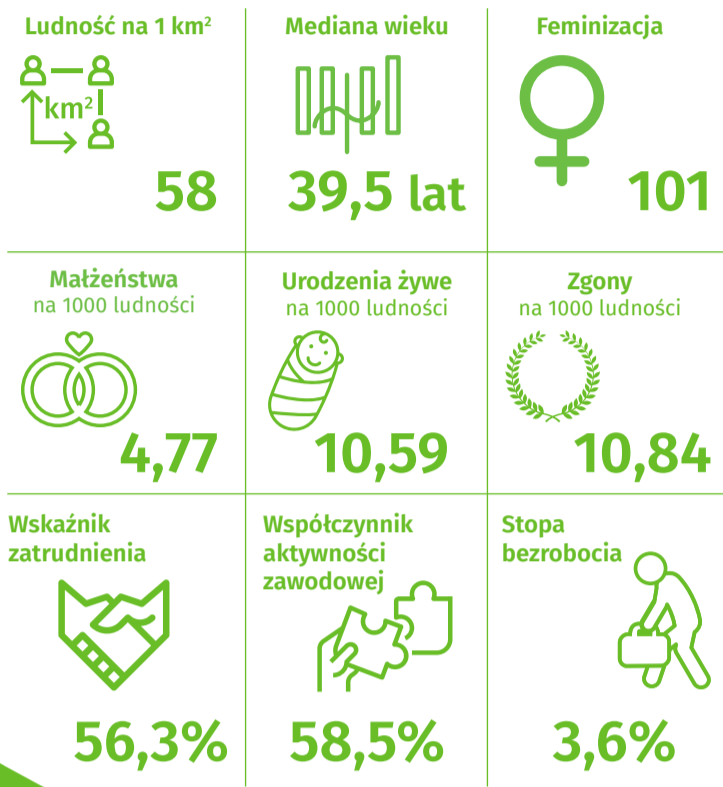
1927,4 tys.

35,5%
OGÓŁU

64,5%
OGÓŁU

MIASTO

3495,8 tys.



Użytkowanie gruntów

Powszechne Spisy Rolne

2002^a

2010^b

2019^c



Inwentarz żywy

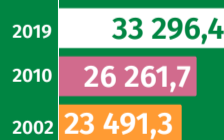
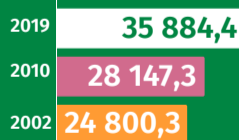


w tys. sztuk



Drób ogółem

w tym drób kurzy

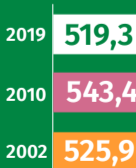
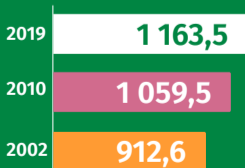


w tys. sztuk



Bydło ogółem

w tym krowy

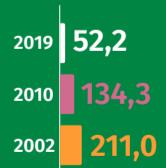
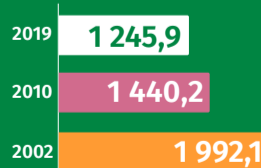


w tys. sztuk

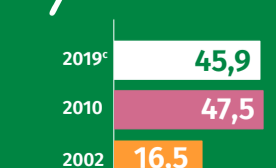
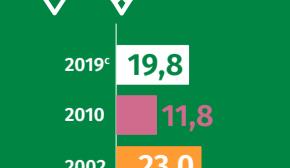
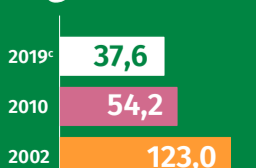
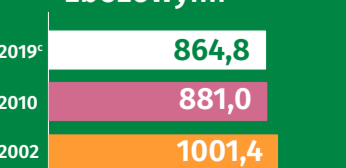
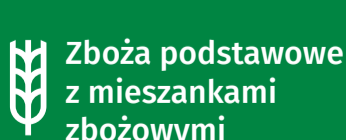


Trzoda chlewna

w tym lochy



Powierzchnia upraw w tys. ha



a Według stanu na dzień 20 maja.
b Według stanu na dzień 30 czerwca.
c Stan w czerwcu 2019 r.