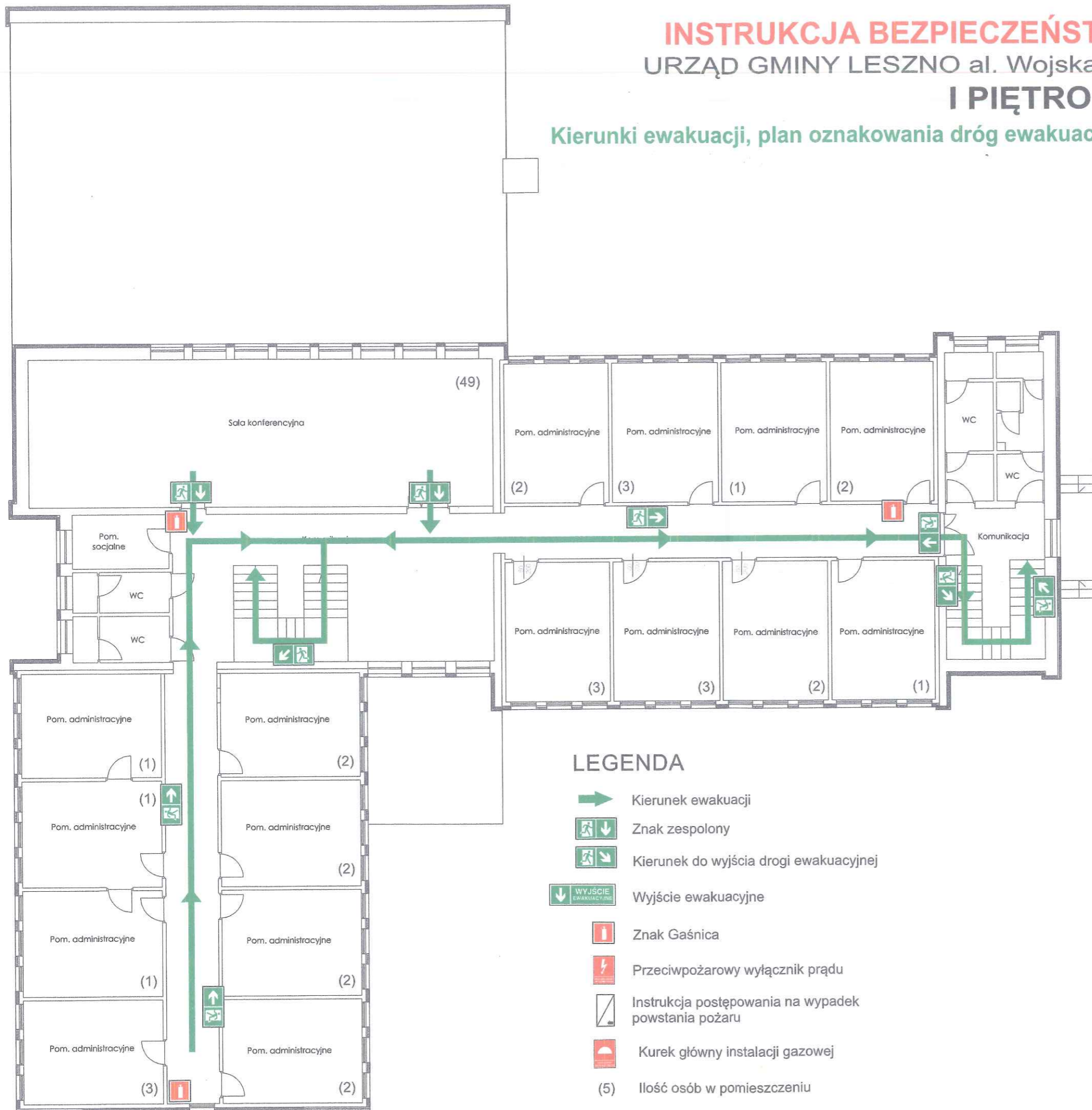


INSTRUKCJA BEZPIECZEŃSTWA POŻAROWEGO









URZĄD GMINY LESZNO al. Wojska Polskiego 21 w Lesznie.

I PIĘTRO

Kierunki ewakuacji, plan oznakowania dróg ewakuacyjnych oraz rozmieszczenia sprzętu ppoż.



LEGENDA

-  Kierunek ewakuacji
-  Znak zespolony
-  Kierunek do wyjścia drogi ewakuacyjnej
-  WYJŚCIE EWAKUACYJNE Wyjście ewakuacyjne
-  Znak Gaśnica
-  Przeciwożarowy wyłącznik prądu
-  Instrukcja postępowania na wypadek powstania pożaru
-  Kurek główny instalacji gazowej
- (5) Ilość osób w pomieszczeniu

OBIEKT:	Budynek administracyjno-biurowy URZĄD GMINY LESZNO
ADRES:	Leszno al. Wojska Polskiego 21
TEMAT:	Kierunki ewakuacji, plan oznakowania dróg ewakuacyjnych oraz rozmieszczenia sprzętu ppoż.
TREŚĆ RYSUNKU:	I PIĘTRO
DATA:	Grudzień 2017 r.
OPRACOWAŁ:	