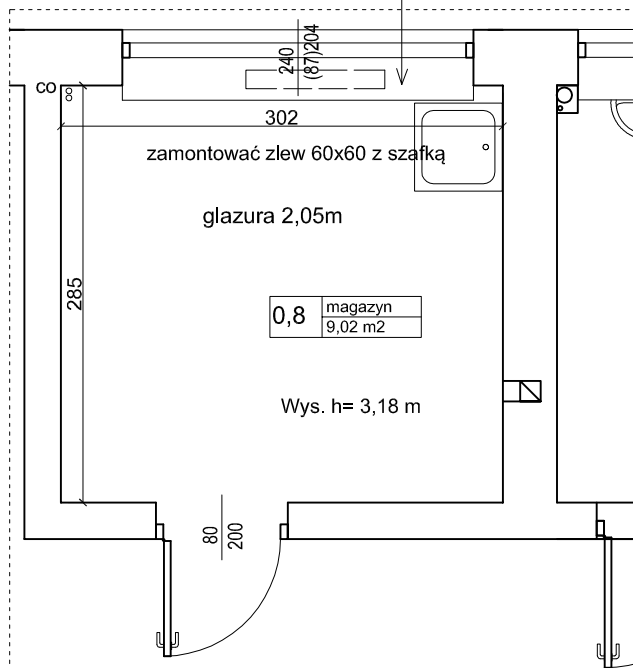


Zamontować napowietrznik
higrosterowany

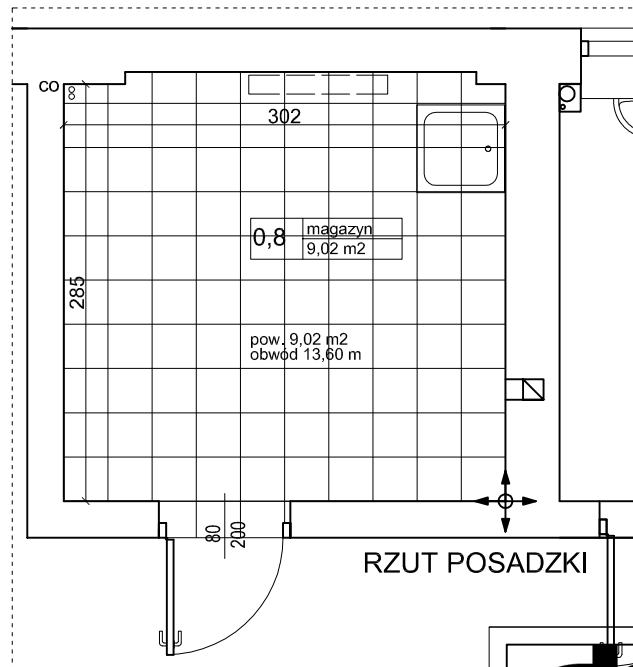


Uwagi:

1. Pomalować ściany i sufit na kolor biały farbą lateksową.
2. Płytki gresowe 30x30 cm antypoślizgowe R10, półmat kolor szary. Fuga 2 mm w kolorze płytek
3. glazura 20x20 lub 20x25 cm na wysokość 2,05 m, polerowane, kolor biały. Fuga 2 mm w kolorze płytek.



miejsce rozpoczęcia układania płytek.



RZUT POSADZKI

- ściany istniejące
- ściany do wyburzenia
- ▨ nowe ściany / elementy
- ↪ drzwi do demontażu

**dom
retro**
pracownia
architektoniczna

MICHAŁÓW 45A 05-079 OKUNIEW
NIP 822 186 10 35 REGON 016046076
TEL: 608 016 527
EMAIL : domretro@wp.pl

PROJEKT BUDOWLANY REMONTU
POMIESZCZEŃ KUCHNI I ZAPLECZA
W ZESPOLE SZKÓŁ PUBLICZNYCH W LESZNIE
ul. Leśna 13 Leszno

RZUT MAGAZYN - PROJEKT
PARTER BUDYNKU

INWESTOR: ZESPÓŁ SZKÓŁ PUBLICZNYCH W LESZNIE
ul. Leśna 13 05-084 Leszno

Projektował: mgr. inż. arch. PIOTR KRAWIEC
upr. bud. MA/062/13

Nr. rys.
9

SKALA 1:50

faza:
PB/W

branża:
ARCH.

07.09.2016r