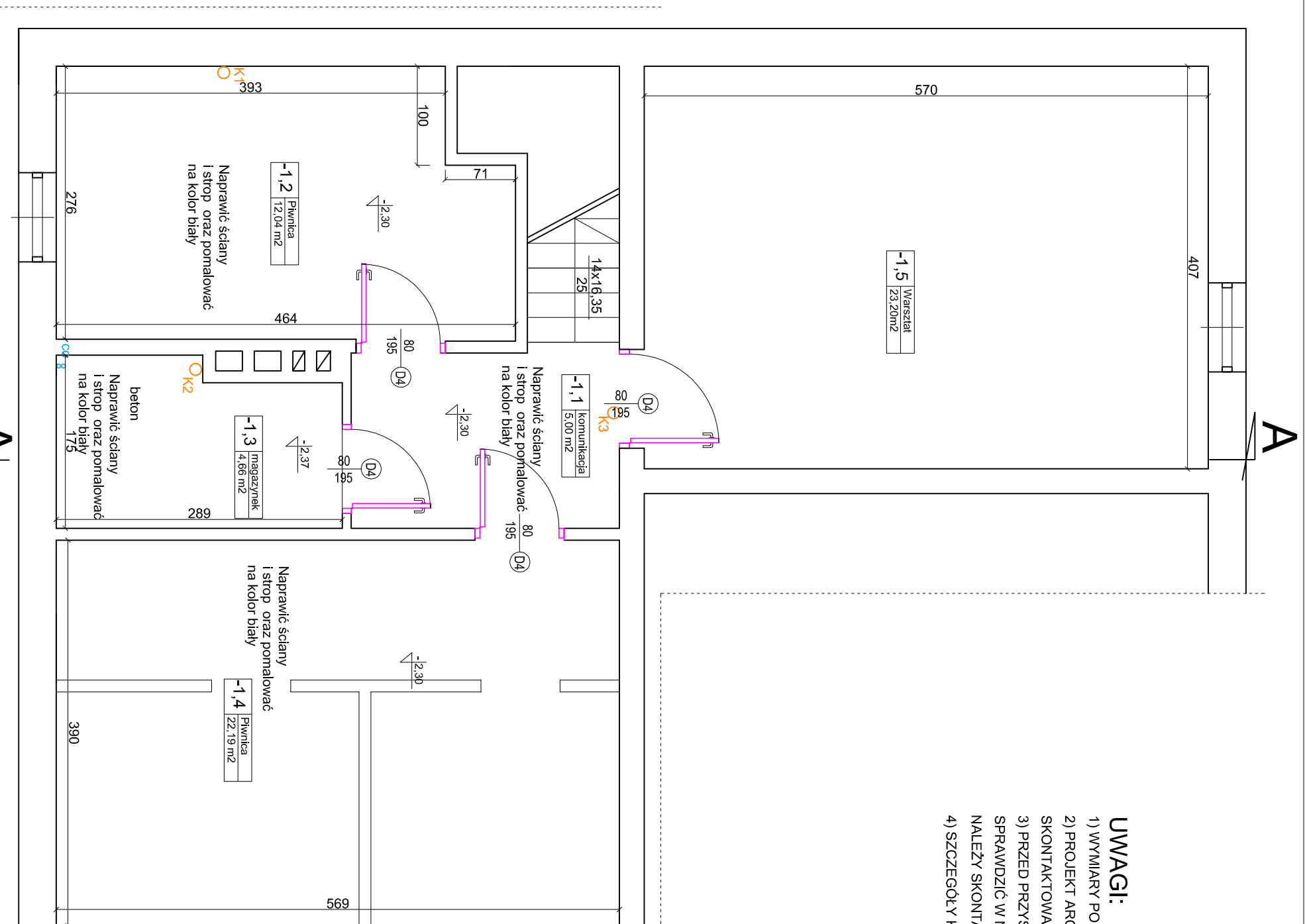


- UWAGI:**
- 1) WYMIARY PODANO W (cm)
 - 2) PROJEKT ARCHITEKTONICZNY JEST PROJEKTEM NADRZĘDNYM, W RAZIE ROZBIEŻNOŚCI SKONTAKTOWAĆ SIĘ Z GŁÓWNYM PROJEKTANTEM
 - 3) PRZED PRZYSTĄPIENIEM DO PRAC BUDOWLANYCH WSZYSTKIE WYMIARY NALEŻY SPRAWDZIĆ W NATURZE, W PRZYPADKU STwierDZENIA NIEZGODNOŚCI NALEŻY SKONTAKTOWAĆ SIĘ Z GŁÓWNYM PROJEKTANTEM
 - 4) SZCZEGÓŁY KONSTRUKCJI ZAWIERA PROJEKT WYKONAWCZY BUDYNKU



- Zakres opracowania
- Ściany istniejące
- ściany do wyburzenia
- ▨ nowe ściany / elementy
- drzwi do demontażu

PRZED PRZYSTĄPIENIEM DO PRAC BUDOWLANYCH WSZYSTKIE WYMIARY NALEŻY SPRAWDZIĆ W NATURZE. W PRZYPADKU STwierDZENIA NIEZGODNOŚCI NALEŻY ZWRÓCIĆ SIĘ DO PROJEKTANTA

PROJEKT OCHRONIONY PRAWEM AUTORSKIM

dom
Prasowonia
architektoniczna

MICHAŁOW 45A 05-079 OKUNIEW
NIP 822 186 10 35 REGON 016046076
TEL: 608 016 527
EMAIL: domretro@wp.pl

PROJEKT BUDOWLANY REMONTU
POMIESZCZEN KUCHNI I ZAPLECZA
W ZESPOLE SZKÓŁ PUBLICZNYCH W LESZNIE
- UZUPĘLNIENIE
ul. Leszna 13 Leszno

**RZUT PIWNICY - ZAPLECZE
KUCHNI - BUDOWLANY**

INWESTOR: ZESPÓŁ SZKÓŁ PUBLICZNYCH W LESZNIE
ul. Leszna 13 05-084 Leszno

Projektował: mgr. inż. arch. PIOTR KRAWIEC
upr. bud. MA062/13

Nr. ys.	5	SKALA 1:50	faza:	PBW	branża:	ARCH.	30.11.2017r
---------	---	------------	-------	-----	---------	-------	-------------