

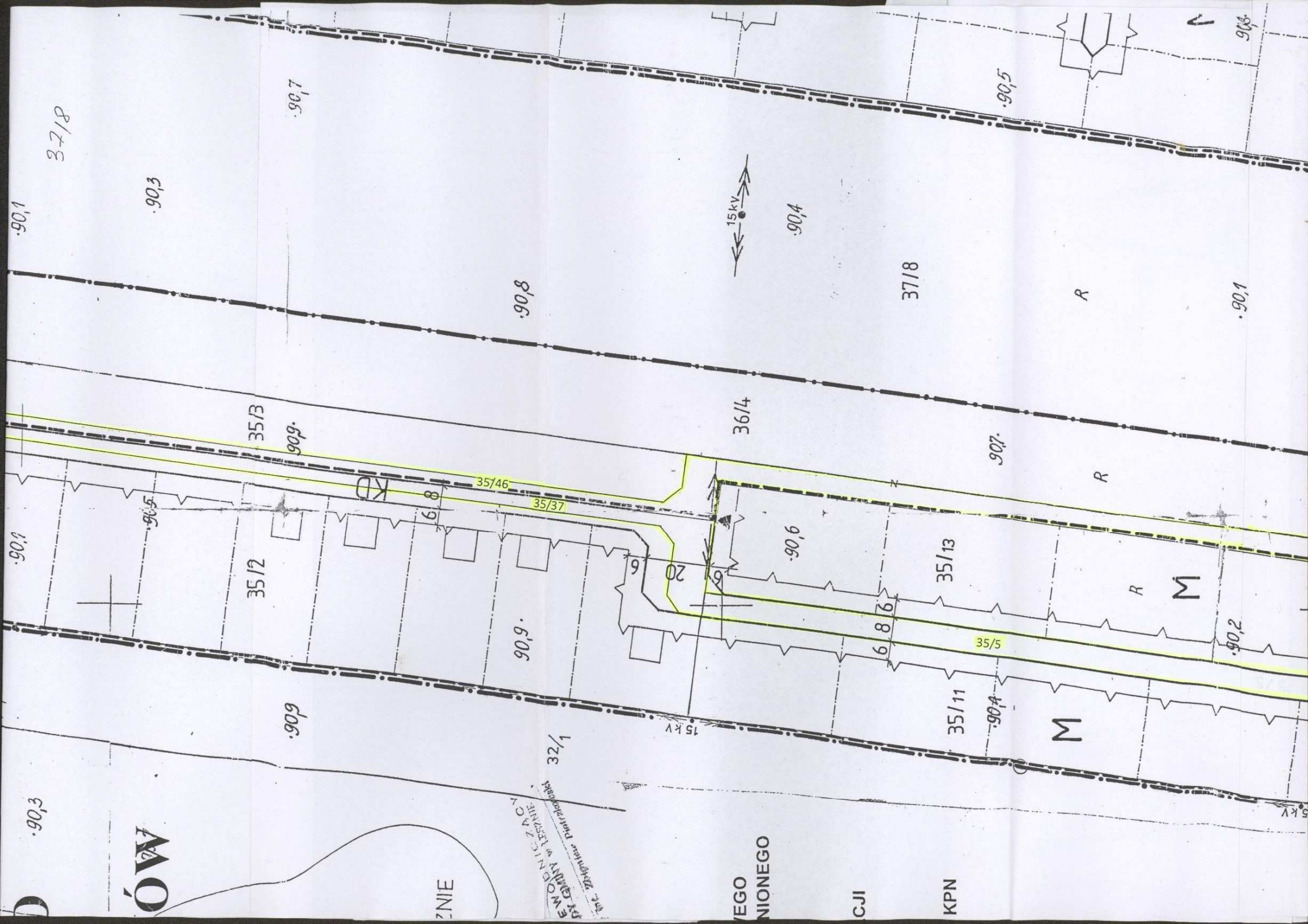
- ### LEGENDA USTALEŃ PLANU GRANICE
- GRANICA OBOWIĄZYWANIA USTALEŃ PLANU
 - GRANICA KAMPINOSKIEGO PARKU NARODOWEGO
 - GRANICA WARSZAWSKIEGO OBSZARU CHRONIONEGO KRAJOBRAZU
 - LINIE ROZGRANICZAJĄCE TERENY O RÓŻNYM PRZEZNACZENIU
 - LINIE ROZGRANICZAJĄCE TERENY KOMUNIKACJI
 - ZWYMIAROWANE ODLEGŁOŚCI

- GRANICA OCHRONY WIDOKOWEJ W OTULINIE KPN
- NIEPRZEKRACZALNE LINIE ZABUDOWY
- STANOWISKO ARCHEOLOGICZNE
- TEREN UPRAW ROLNYCH
- TERENY ZABUDOWY MIESZKANIOWEJ
- TERENY KOMUNIKACJI - DROGI LOKALNE
- TERENY KOMUNIKACJI - DROGI DOJAZDOWE
- TERENY KOMUNIKACJI - DOJAZDY
- STACJA TRANSFORMATOROWA 15/0,4 KV
- LINIE ELEKTROENERGETYCZNE 15 KV

- ### LEGENDA INFORMACJE
- GRANICE DZIAŁEK
 - NR EWIDENCYJNE DZIAŁEK
 - PROPONOWANE GRANICE DZIAŁEK
 - ZABUDOWA MIESZKANIOWA
 - ZABUDOWA GOSPODARCZA, GARAŻE
 - PROPONOWANE MIEJSCA SYTUOWANIA NOWEJ ZABUDOWY
 - OGRODZENIA
 - POJEDYNCZE DRZEWA
 - ZADRZEWIENIA
 - LASY
 - STUDNIE
 - SZAMBA
 - WODOCIĄGI I PRZYŁĄCZA
 - NAWIETRZNE LINIE ELEKTROENERGETYCZNE NN.
 - KAPLICZKA

Załącznik do wypisu z planu zagospodarowania przestrzennego gminy Leszno
 Nr. 244/200 z dn. 14.06.200

Z up. **WÓJTA**
 mgr inż. *Ma* Agnieszka Malinowska
 Kierownik referatu zagospodarowania przestrzennego i geodezji
 Starostwo Powiatu Warszawskiego Zachodniego
 siedziba w Warszawie, Młynarska 10



WEGO

35/37

3717
LS

3613

LS

LS

911

904

916

919

LS

LS

